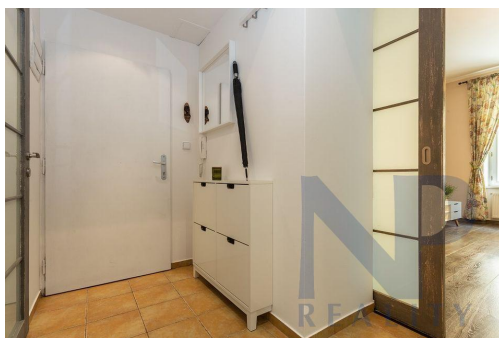


2+kk, 39,4 m², Lublaňská, P 2 - Nové Město

Lublaňská, 12000, Praha 2, Praha



8 390 000 Kč

za nemovitost

včetně právního servisu a provize RK



Vyřizuje

Jan Nečekal

Tel.: +420 608708317

GSM: +420 608708317

E-mail:

necekal@npreality.cz

Dispozice bytu:	2+kk	Podlaží v domě:	2
Počet podlaží v domě:	7	Celková podlahová plocha:	39.4 m ²
Druh objektu:	cihlová	Stav objektu:	velmi dobrý
Vlastnictví:	osobní	Umístění objektu:	centrum obce
Doprava:	vlak; dálnice; silnice; MHD; autobus	Elektrina:	Elektro - 230 V; Elektro - 400 V
Voda:	Místní zdroj vody	Telekomunikace:	Telefon; Internet
Plyn:	Individuální; Plynovod	Topení:	Ústřední - elektrické
Odpad:	Kanalizace		

POPIS NEMOVITOSTI: Nabízíme k prodeji designový byt 2+kk vyššího standardu po kompletní rekonstrukci, který se nachází v 1. patře cihlového domu z konce 19. století, který prošel kompletní rekonstrukcí s použitím materiálů vyššího standardu. Byt se skládá ze vstupní haly o rozloze 3,9 m², kde je položena italská dlažba. Vstupní dveře do bytu jsou bezpečnostní. Dveře mezi vstupní halou a kuchyní a obývacím pokojem jsou dřevěné posuvné dveře. V kuchyňském koutě o rozloze 4,3 m² se nachází kuchyňská linka se spotřebiči, varnou deskou, horkovzdušnou troubou, mikrovlnnou troubou, myčkou nádobí. Obývací pokoj se dvěma okny o rozloze 19 m² je orientován do klidné jednosměrné ulice na východ. Ložnice o rozloze 8,2 m² je orientována do tichého a klidného vnitrobloku s výhledem na západ. V ložnici s jedním oknem je šatní skříň a manželská postel. Podlaha v obývacím pokoji a ložnici má dřevěnou dubovou podlahu. Koupelna o rozloze 2,8 m² s oknem je vybavena umyvadlem, pračkou a sprchovým koutem. Okna jsou dřevěná špaletová s výbornými tepelně a zvukově izolačními vlastnostmi. Elektrický kotel na ohřev vody a elektrický kotel Protherm zajišťující vytápění bytu. Toaleta o rozloze 1,1 m² je samostatná s umyvadlem. V případě zájmu je možné vybavení bytu ponechat. Náklady za služby jsou 1 431 Kč a fond oprav je 1183 Kč/měsíc. Elektrická

energie včetně vytápění a ohřevu teplé vody cca 3 500 Kč. Parkování je veřejné před domem na ulici. Dopravní dostupnost MHD je zajištěna stanicemi TRAM Bruselská a Pod Karlovem cca 2 min. pěšky a stanice Metra a TRAM I.P. Pavlova 5 min. pěšky.