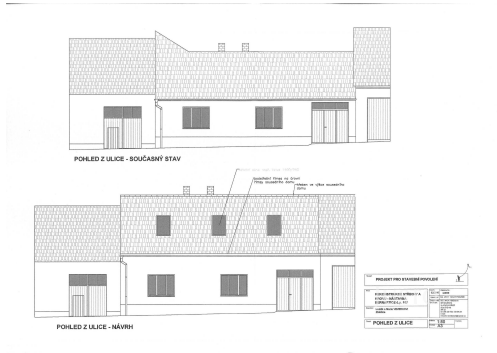


Prodej rodinného domu 156 m² s pozemkem 443 m²

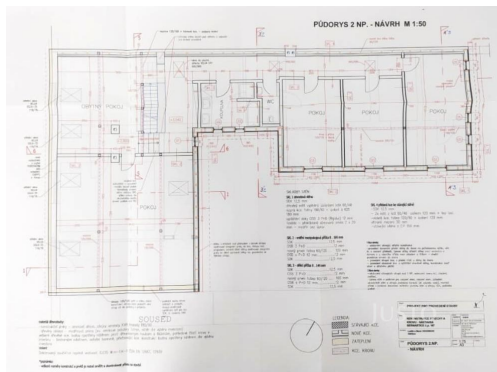
Bechyňská, 39843, Bernartice



5 690 000 Kč
za nemovitost



Vyřizuje
Ilona Vazačová
Tel.: 603 333 375
GSM: 739244193
E-mail: vazacova@justo.cz



Poloha objektu:	řadový	Druh objektu:	smíšená
Stav objektu:	dobrý	Počet podlaží v objektu:	1
Typ domu:	přízemní	Zastavěná plocha:	221 m ²
Užitná plocha:	156 m ²	Plocha parcely:	443 m ²
Plocha zahrady:	222 m ²	Umístění objektu:	okraj obce
Voda:	Místní zdroj vody; Vodovod	Plyn:	Plynovod
Topení:	Ústřední - plynové	Odpad:	Kanalizace

POPIS NEMOVITOSTI: V zastoupení majitele nabízíme k prodeji velmi pěkný přízemní řadový rodinný dům v obci Bernartice v ulici Bechyňská.

Dům disponuje současnou dispozicí 2+1 s možností rozšíření obytné části do podkroví nad stávající obytnou část a zároveň přístavbou do dvora, která je již dokončena ve fázi hrubé stavby. Vznikne tak v přízemí 2+1 a v patře 5 ložnic s koupelnou a toaletou. Případně může v patře být samostatný byt. Součástí prodeje je projektová dokumentace k této přístavbě. Půdorys přístavby a uliční pohled stávajícího a budoucího stavu je součástí fotogalerie.

Nemovitost působí čistým a udržovaným dojmem, je vystěhovaná a připravená k okamžitému bydlení i dalším úpravám dle představ nového majitele.

Dům prošel částečnými úpravami - z čelní strany je zateplený, má novou střechu a nová okna. Vytápění zajišťuje plynový kotel. Nemovitost je napojena na veřejný vodovod, na dvoře se navíc nachází vlastní studna. Odpad je sveden do veřejné kanalizace.

Do domu se vjíždí vraty z ulice, která jsou řešena tak, aby umožnila vjezd i vyšší dodávce. Po levé straně se vstupuje do verandy, odkud je dále přístupná vstupní chodba. Ze vstupní části se vstupuje do obývacího pokoje a obytné kuchyně, ložnice je přístupná přes kuchyni. Koupelna je vybavena sprchovým koutem a toaletou.

Na obytnou část navazuje dílna s vysokými stropy, která nabízí další možnosti využití, dále skladovací prostor a sklípek.

Nemovitost představuje ideální volbu pro zájemce, kteří hledají dům s možností okamžitého bydlení a zároveň ocení potenciál dalšího rozšíření obytné plochy v podkroví.