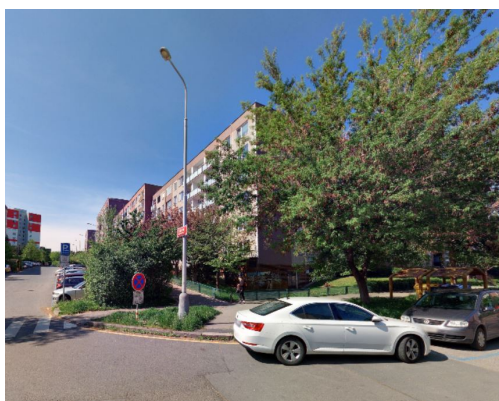
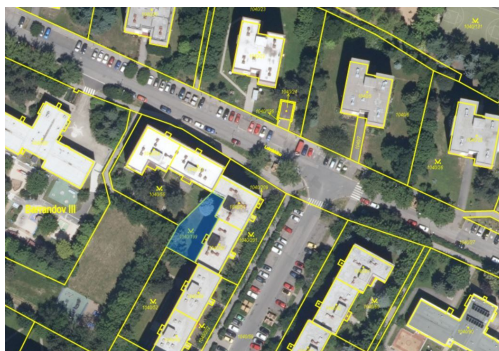


Podíl na pozemcích v k.ú. Hlubočepy, obec Praha

15200, Praha 5, Praha



58 080 Kč
za nemovitost



Vyřizuje
Call centrum
exdražby.cz
Tel.: +420 774 740 636
GSM: +420 774 740 636
E-mail:
dotazy@exdražby.cz

Celková plocha: 863 m²

Druh pozemku: ostatní

Umístění objektu: okraj obce

POPIS NEMOVITOSTI: Předmětem dražby je podíl ve výši id. 712/20661 na pozemcích parc. č. 1040/199 o výměře 326 m² a 1040/201 o výměře 537 m², které jsou evidovány jako ostatní plocha, využití zeleň. Tyto pozemky jsou ve funkčním celku s bytovým domem č. p. 867 a 868 na ulici Gabinova v Praze. Pozemky jsou rovinaté, není oploceno, jsou na nich okrasné dřeviny.

Dražby se nemůže účastnit dlužník, osoby mu blízké a osoby, které s ním tvoří koncern, ledaže prokážou, že jim insolvenční soud dle § 295 odst. 3 insolvenčního zákona povolil výjimku ze zákazu nabývání majetku z majetkové podstaty.

Soudní exekutor tímto upozorňuje na skutečnost, že odpovídá pouze za pravdivost a aktuálnost specifikace dražené nemovité věci v rozsahu, uvedeném v dražební vyhlášce, a to ke dni jejího vydání. Za veškeré další informace o nemovité věci, které jsou uvedeny ve znaleckém posudku nebo případně jiných zdrojích, soudní exekutor neodpovídá ani není oprávněn ani povinen zkoumat jejich správnost. Vydražitel nabývá předmět dražby ve stavu, jak stojí a leží, a proto soudní exekutor nenese odpovědnost za případné zjevné nebo skryté vady. Soudní exekutor tedy doporučuje osobám, které mají zájem se dražby účastnit, aby si řádně ověřili aktuální stav nemovité věci a informovali se o veškerých skutečnostech, které by mohly v budoucnu hodnotu dražené nemovité věci ovlivnit (např. změny v územním plánování, návrh na změnu užívání).

Vydražitel, který nezaplatí nejvyšší podání řádně a včas, je povinen nahradit náklady, které soudnímu exekutorovi a účastníkům vznikly v souvislosti s další dražbou anebo dražebním jednáním, škodu, která vznikla tím, že nezaplatil

nejvyšší podání, a, bylo-li při další dražbě dosaženo nižší nejvyšší podání, rozdíl na nejvyšším podání. Na tyto dluhy se započítá jistota složená vydražitelem; převyšuje-li jistota tyto dluhy, zbývající část se vrátí vydražiteli. O těchto dlužích, případném započtení anebo vrácení zbytku jistoty rozhodne soudní exekutor usnesením. (§330 odst. 3 o.s.ř.ve spojení s e.ř.)