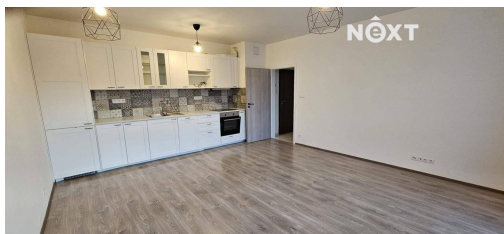


Pronájem byt 2+kk, 55m²

T. G. Masaryka, 25262, Horoměřice



23 000 Kč
za měsíc



Vyřizuje

Mgr. Olga Procházková

Tel.: 800 700 099

GSM: +420 725 173 088

E-mail:

info@nextreality.cz

Dispozice bytu:	2+kk	Podlaží v domě:	4
Počet podlaží v domě:	4	Celková podlahová plocha:	66 m ²
Druh objektu:	cihlová	Stav objektu:	novostavba
Vlastnictví:	osobní	Balkón:	11 m ²
Sklep:	3 m ²	Umístění objektu:	okraj obce
Energetická náročnost:	C - Úsporná		

POPIS NEMOVITOSTI: Nabízíme k dlouhodobému pronájmu byt 2+kk ve 3.NP o celkové výměře 66 m² (podlahová 55 m²), se dvěma balkóny (7+4 m²) v rezidenci Velká Brána Horoměřice. K bytu přináležejí garážové parkovací stání přímo v přízemí budovy a též zděný sklep 3 m². Tedy pohodlně, suchou nohou k výtahu až do bytu. Ve větším pokoji nalezneme kuchyňský kout s troubou se sklokeramickou deskou, digestoří, myčkou a velkou lednicí s mrazákem. Odtud je vstup na větší balkón (7m²). V ložnici je integrovaná šatna. Je odsud také přístupný druhý balkón (4m²). Koupelna je včetně wc, opatřena sprchovým koutem a skříňkou se zrcadlem. Všechny pokoje jsou spojeny širokou vstupní halou. Ve všech místnostech jsou zavěšena stropní svítidla a záclonové garnýže. Projekt Velká Brána nabízí komfortní, moderní bydlení v blízkosti letiště Václava Havla a v sousedství Prahy 6. Je zde plná občanská vybavenost. V blízkosti naleznete MŠ, ZŠ, hřiště, zdravotní středisko, veterinární kliniku, autoservis, supermarkety, ale i tradiční obchůdky a pekárnu. Dále je zde několik restaurací, pošta a knihovna s galerií. Milovníci procházek do přírody si zde přijdou též na své. Místo má velmi dobrou dopravní obslužnost, kterou zajišťuje kyvadlová autobusová doprava na metro A Bořislavka a též napojení na Pražský okruh a letiště Václava Havla. Byt je k dispozici ihned. Nájemné 23 000 Kč + poplatky 4 500 Kč/os. (za každou další os. 1 500) + elektřina se převádí na nájemce. Vratná kauce činí 27 500 Kč. Provize RK včetně DPH 27 830 Kč Pro komunikaci uvádějte evidenční číslo zakázky N118012.