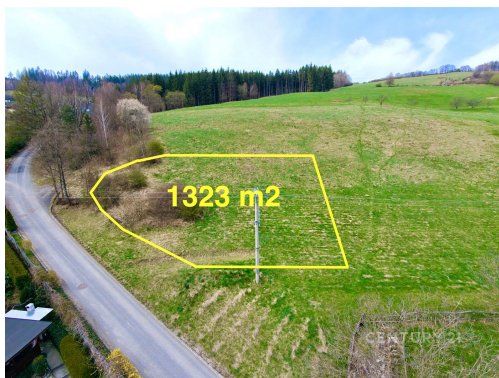
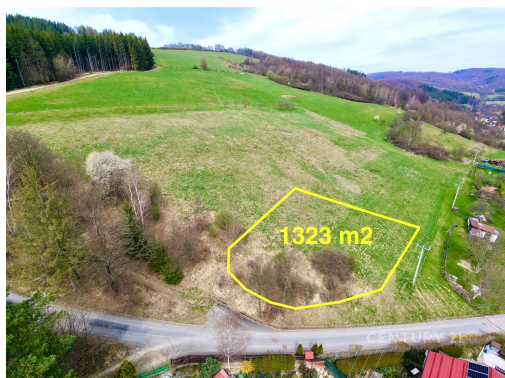


Pozemek k bydlení či rekreaci 1323 m² Vsetín, Horní Jasenka

Vsetín



1 199 000 Kč
za nemovitost



Vyřizuje
Vendula Šašinka
GSM: +420 777 648 197
E-mail:
vendula.sasinka@century21.cz
1.cz

Celková plocha: 1 323 m²

Inženýrské sítě: elektřina

Druh pozemku: pro bydlení

Doprava: MHD

POPIS NEMOVITOSTI: Nabízím Vám exkluzivně k prodeji pozemek v lokalitě Horní Jasenka o celkové výměře 1323 m².

Prodej zahrnuje pozemky evidované na LV 4227, tj. :

711/17 : 1004 m² trvalý travní porost

714/10 : 319m² ostatní plocha

a k nim náležející 1/8 podíl na LV 4355 (přístupová cesta).

Pozemky jsou v územním plánu určeny k individuálnímu bydlení a jsou celoročně velmi dobře přístupné z obecní asfaltové komunikace.

V blízkosti prodáváných pozemků jsou evidovány ukladné sesuvy půdy (cca 200m), ne však zde. Je samozřejmé

vypracován znalecký posudek, jehož součástí je i návrh stavebních opatření pro eliminaci rizik. Toto omezení je již zohledněno v ceně pozemku.

Pozemek je vhodný i pro umístění rekreační stavby typu mobilheim, tiny house, "kontejnerový" typ bydlení, je zde totiž velmi dobrý a zpevněný celoroční přístup sjízdný i pro jeřáb.

Voda, elektřina, kanalizace jsou v dosahu. Nejbližší stavba trvalého bydlení je vzdálená 20m od hranice pozemku (přes cestu).

Ráda Vám k této nemovitosti podám veškeré informace, neváhejte mne kontaktovat.