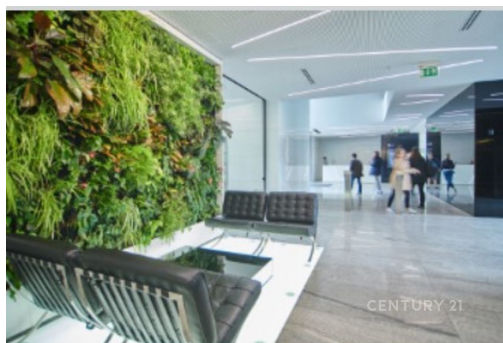
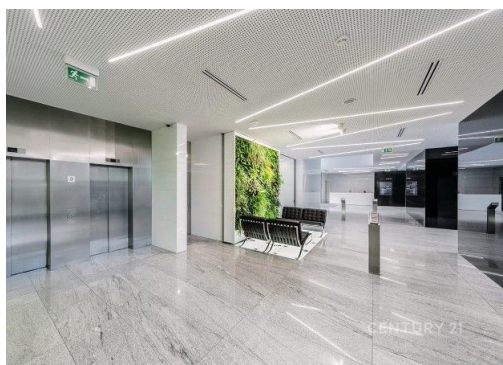


450m2 Kancelářská jednotka na metru Budějovická

Olbrachtova, Praha 4, Praha



18 EUR

za m²/měsíc

18,25€/m²/měs služby
130CZK/m²/měs



Vyřizuje

Veronika Kováčová

GSM: +420 602 299 455

E-mail:

veronika.kovacova@century21.cz

Plocha kanceláří: 900 m²

Stav objektu: velmi dobrý

Ostatní: Garáž; Výtah

Druh objektu: skeletová

Druh prostor: Kanceláře

Voda: Místní zdroj vody;
Vodovod

Energetická náročnost: B - Velmi úsporná

POPIS NEMOVITOSTI: Skvělá nabídka kancelářského prostoru k pronájmu . Tato moderní budova se nachází na adrese Olbrachtova v těsné blízkosti metra . Nabízí celkovou užitnou plochu 450metrů čtverečních, ideální pro vaše podnikání. Vybavena veškerým komfortem a s vynikajícím stavem budovy, tato kancelář je ideálním místem pro váš obchodní růst.

Celková plocha budovy je 4608 metrů čtverečních, s 12. patry a jedním podzemním podlažím. Kancelář je zařízena moderně a nabízí veškeré vybavení pro pohodlnou práci. Vhodná je pro různé typy podnikání a záležitostí občanské vybavenosti. S výhodnou cenou pronájmu 17 EUR za metr čtvereční měsíčně, tato kancelář představuje skvělou příležitost pro rostoucí podniky.

Nachází se v blízkosti veřejného zdroje vody a je vhodná pro společnost s vlastnictvím typu společnost. K dispozici je také možnost pronájmu s využitím DPH 21 %. Budete mít výhodu zkušených agentů a profesionálního přístupu ke každému klientovi. Nejlepší místo pro váš byznys je na dosah ruky.