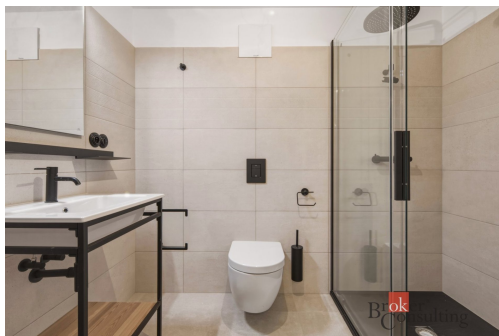
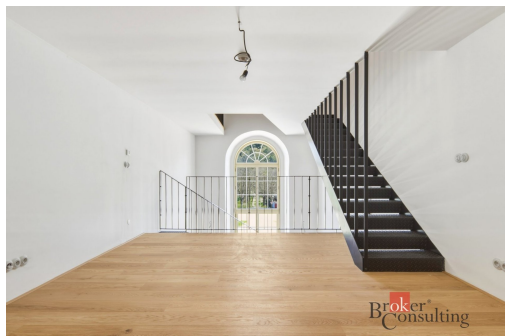


Úchvatný byt loftového typu se dvěma galeriemi a koupelnami

Slavíkova, Jince



Neuvedeno
za nemovitost

Info u realitního specialisty



Vyřizuje

Zákaznická Linka

Tel.: 800100164

GSM: +420 800 100 164

E-mail:

realityspolu@bcas.cz

Dispozice bytu: 3+kk

Počet podlaží v domě: 3

Druh objektu: smíšená

Vlastnictví: osobní

Energetická náročnost: G - Mimořádně neehospodárná

Podlaží v domě: 2

Celková podlahová plocha: 95.5 m²

Stav objektu: novostavba

Umístění objektu: centrum obce

POPIS NEMOVITOSTI: Zámecké zahrady Jince.

Unikátní, moderní, rezidenční novostavba, která dala nový život a smysl původnímu baroknímu zámku. Tento výjimečný byt kategorie 3+kk má nejen nádech historie, ale nabízí i prostory slunné, světlé, noblesní, metry čtverečními nešetřící. Má úctyhodných 95,5 m² + sklep. Jedná se o byt loftového typu se dvěma galeriemi a dvěma koupelnami.

Uvedená cena zahrnuje variantu bytu ve finálním provedení, ve kterém jej můžete nyní vidět. Součástí je prostorný sklep.

K bytu je možné dokoupit venkovní parkovací stání (215 600 Kč).

V areálu projektu na Vás čeká krásná zámecká zahrada, altány pro grilování, mycí box na kola, optické internetové připojení s rychlostí až 2 Gb/s, anebo vlastní studna.

Tento přenádherný projekt je dokončen, první majitelé již převzali klíče od svých nových domovů.

Jince nabízí veškerou občanskou vybavenost města, obchody, sportoviště, úřady, školy, a hlavně blízkost překrásné přírody brdských lesů i kulturních památek. Víkendové výlety se stanou dostupnější i díky množství cyklostezek a turistických tras.

Pracujete či studujete v Praze nebo v Plzni? Dopravní dostupnost je více než příznivá. Jince se nacházejí téměř přesně mezi Prahou a Plzní - autem na dálnici, vlakem přímo na Hlavní nádraží v Praze, anebo autobusem na Dobříš a do Příbrami.

Více slov, dle mého názoru, netřeba. Neváhejte mě kontaktovat, veškeré dotazy rád zodpovím, bytem provedu. Jak se říká "ukázaná platí" a v tomto případě je opravdu co ukazovat, to mi věřte.

Prodávající si vyhrazuje právo vybrat kupujícího na základě jím zvolených kritérií.
Energetický štítek tento objekt nemá, jedná se o památkovou budovu.