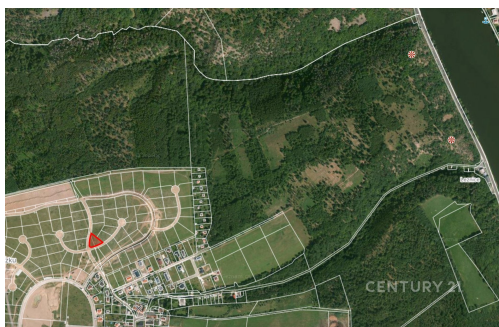


## Nabídka pozemku v malebné obci Trnová u Jíloviště, ideální do budoucna pro rodinné bydlení či rekrea

Trnová



**7 500 000 Kč**  
za nemovitost



Vyřizuje  
**Anežka Mervartová**  
**Tel.:** 246 090 246  
**GSM:** +420 722 157 048  
**E-mail:**  
[anezka.mervartova@century21.cz](mailto:anezka.mervartova@century21.cz)

**Celková plocha:** 1 090 m<sup>2</sup>

**Druh pozemku:** pro bydlení

**POPIS NEMOVITOSTI:** Nabízíme k prodeji stavební pozemek o ideální výměře 1090 m<sup>2</sup> v obci Trnová, 20 minut autem z centra Prahy, s dlouhodobým potenciálem pro ty, kteří přemýšlí dopředu.

Tento pozemek je součástí připravovaného developerského projektu v lokalitě obce s budoucím potenciálem rozvoje. Budoucí výstavba může být zajímavou příležitostí pro investory, rodiny i klienty, kteří chtějí zajistit budoucnost sobě nebo svým dětem, které Vám jednou poděkují, jelikož vlastní pozemek poblíž Prahy bude postupně vzácnější. Ne každý pozemek musí být o okamžité výstavbě. Někdy dává největší smysl koupit správné místo ve správný čas, a nechat jeho hodnotu růst.

Tato parcela nebyla v rámci projektu vybírána náhodně a jen podle metrů čtverečných. Majitel pozemek osobně vybíral společně s architektem tak, aby měl co nejlepší předpoklady pro budoucí bydlení i hodnotu do dalších let.

Pro koho může být tato nabídka ideální?

pro rodiče, kteří chtějí dětem jednou předat vlastní stavební pozemek

pro lidi, kteří dnes žijí ve městě, ale do budoucna plánují klidnější bydlení  
pro investory a developery hledající strategické pozemky do budoucna  
pro majitele bytu či volného kapitálu, kteří chtějí část prostředků převést do reálné hodnoty

Dnešní rozhodnutí může za několik let znamenat výrazně vyšší hodnotu i úplně jiné možnosti využití. Preferujete výměnu místo standardní koupě? Majitel je otevřen i variantě směny za byt, stav před rekonstrukcí není překážkou.

Základní občanská vybavenost je dostupná v obci, blízkém Jílovišti a okolních obcích, jak mateřská škola, pošta, služby, restaurace, tak další běžná infrastruktura pro každodenní život. Přestože lokalita nabízí klidné bydlení v přírodě, zůstává v dosahu moderních služeb, které usnadňují každodenní fungování. Oblast jižně od Prahy běžně obsluhují online služby jako Rohlik.cz nebo Košík.cz, díky čemuž lze pohodlně využívat pravidelný dovoz potravin až domů.

Pozemek má schválené začlenění v územním plánu s možností zastavění 25 % plochy. Výstavbu bude možné zahájit po dokončení kompletní infrastruktury v dané lokalitě, což se očekává ve 2. polovině roku 2026. V přípravě je také modernizace čistírny odpadních vod, která je součástí širšího rozvojového projektu.

Máteli zájem o investiční příležitost s budoucím potenciálem, budu se těšit na konzultaci či setkání.