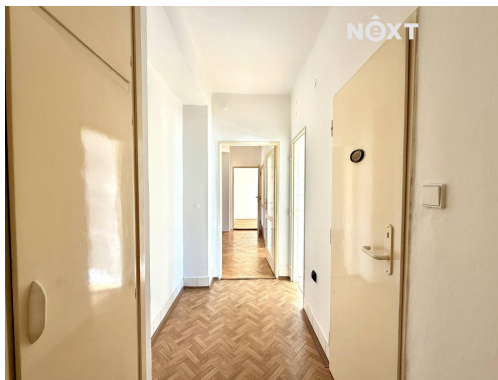


## Prodej byt 3+1, 64m<sup>2</sup>

Jaroslava Havlíčka, 51401, Jilemnice



**3 980 000 Kč**  
za nemovitost



Vyřizuje  
**Adriana Hylmarová**  
**GSM: +420 725 173 088**  
**E-mail:**  
[info@nextreality.cz](mailto:info@nextreality.cz)

<b>Dispozice bytu:</b>	3+1	<b>Podlaží v domě:</b>	2
<b>Počet podlaží v domě:</b>	4	<b>Celková podlahová plocha:</b>	64 m <sup>2</sup>
<b>Druh objektu:</b>	panelová	<b>Stav objektu:</b>	před rekonstrukcí
<b>Vlastnictví:</b>	osobní	<b>Umístění objektu:</b>	sídlště
<b>Energetická náročnost:</b>	G - Mimořádně nevhodná		

**POPIS NEMOVITOSTI:** Exkluzivně nabízíme k prodeji byt o dispozici 3+1 v oblíbené lokalitě Jilemnice.

Byt má celkovou plochu 64,3 m<sup>2</sup> (dle prohlášení vlastníka, včetně příslušenství) a nachází se v bytovém domě, který prošel rekonstrukcí - zateplení fasády a výměna oken za plastová.

Byt je v původním stavu, určený ke kompletní rekonstrukci, což nabízí ideální příležitost pro úpravu dle vlastních představ. K bytu náleží 2 sklepní kóje, které poskytují dostatek úložného prostoru.

Dispozice:

Po vstupu do bytu se nacházíte ve vstupní chodbě, ze které je přístup do koupelny a samostatného WC. Dále se z chodby vstupuje do kuchyně a hlavního obytného prostoru.

Dominantou bytu je středový pokoj (obývací pokoj), který přirozeně propojuje jednotlivé místnosti. Z něj je vstup do dvou samostatných pokojů - jeden je orientovaný samostatně, druhý má navíc praktický průchod zpět do kuchyně, což

vytváří zajímavé komunikační propojení bytu.

Díky tomuto řešení působí byt vzdušně a nabízí variabilitu při budoucí rekonstrukci – lze zachovat průchozí charakter, nebo dispozici upravit na více samostatných místností.

Velkou výhodou je ihned dostupný stav, takže můžete začít s rekonstrukcí nebo využíváním bez zbytečného odkladu.

Lokalita a občanská vybavenost

Jilemnice nabízí kompletní občanskou vybavenost a zároveň výbornou dostupnost do hor:

- centrum města: cca 5 minut
- mateřská a základní škola: cca 5-10 minut
- obchody a supermarket: cca 5 minut
- lékař, lékárna: cca 5 minut
- autobusové nádraží: cca 5 minut

Dostupnost do okolí:

- Vrchlabí: cca 15 minut
- Rokytnice nad Jizerou: cca 20 minut
- Špindlerův Mlýn: cca 25 minut
- Liberec: cca 60 minut

V případě zájmu o prohlídku, či více informací mne neváhejte kontaktovat. Pro komunikaci uvádějte evidenční číslo zakázky N118020.