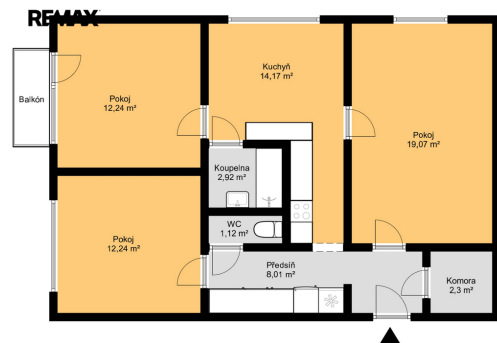


Pronájem bytu 3+1 72m², Vavřenova, Praha - Braník

Vavřenova, Praha 4, Praha



22 500 Kč
za měsíc



Vyřizuje

Ing. Aneta Bém

Tel.: +420 224 247 291

GSM: +420777285586

E-mail:

aneta.bem@re-max.cz

Dispozice bytu:	3+1	Podlaží v domě:	8
Počet podlaží v domě:	14	Celková podlahová plocha:	72 m ²
Druh objektu:	panelová	Stav objektu:	velmi dobrý
Vlastnictví:	osobní	Umístění objektu:	klidná část obce
Doprava:	MHD	Elektrina:	Elektro - 230 V
Voda:	Vodovod	Plyn:	Plynovod
Odpad:	Kanalizace	Energetická náročnost:	B - Velmi úsporná

POPIS NEMOVITOSTI: V klidné a vyhledávané lokalitě pražského Braníku, v ulici Vavřenova, nabízíme k pronájmu celkově zrekonstruovaný (5/2026) byt o dispozici 3+1 s balkónem, který se nachází v domě s výtahem. Byt nabízí praktické dispoziční řešení, dostatek úložného prostoru a příjemné bydlení vhodné jak pro rodinu, tak i pár hledající komfortní bydlení s dobrou dostupností do centra města. Byt je ihned k nastěhování.

Byt disponuje podlahovou plochou cca 72 m² a je situován v udržovaném bytovém domě s energetickou náročností budovy třídy B - velmi úsporná. Součástí bytu je také balkón orientovaný do klidného okolí.

Dispozice bytu:

Dispozici tvoří prostorná vstupní předsíň s úložnými možnostmi, samostatná kuchyně, tři neprůchozí pokoje, koupelna, oddělené WC a praktická komora.

Dominantou bytu je prostorný obývací pokoj o velikosti 19 m², který nabízí dostatek prostoru pro obývací část i jídelní kout. Další dva pokoje (oba cca 12 m²) lze využít jako ložnici, dětský pokoj nebo pracovnu. Jeden z pokojů má přímý vstup na balkón.

Kuchyň je vybavena kuchyňskou linkou se spotřebiči - k dispozici je trouba, mikrovlnná trouba, myčka na nádobí, lednice, samostatný mrazák a pračka. Byt prošel rekonstrukcí a je připraven k nastěhování.

Dopravní dostupnost:

Lokalita nabízí velmi dobrou dopravní dostupnost. V blízkosti domu se nachází autobusové zastávky s návazností na metro B Smíchovské nádraží i metro C Kačerov, Budějovická. Výhodou je také rychlé napojení na Jižní spojku a centrum Prahy.

Lokalita:

Braník patří mezi oblíbené rezidenční lokality díky kombinaci zeleně, kompletní občanské vybavenosti a dobré dostupnosti. V okolí najdete obchody, restaurace, kavárny, školy, školky i sportovní vyžití. Nedaleko se nachází cyklostezka podél Vltavy, Branické skály či přírodní lokality ideální pro procházky a volnočasové aktivity.

Náklady na bydlení:

Nájemné činí 22.500 Kč měsíčně.

Zálohy na služby pro 3 osoby jsou ve výši 6.500 Kč měsíčně.

Elektřina a plyn budou převedeny na nájemce.

Provize RK: 22.500 Kč + DPH

Kauce:

Ve výši dvou měsíčních nájmů.

V případě zájmu o prohlídku mě neváhejte kontaktovat. Zašlete, prosím, několik základních informací o Vás emailem. Následně budou vybraní zájemci pozváni na prohlídku dle vzájemné dohody. Pronajímatel si vyhrazuje právo vybrat nájemce dle vlastních kritérií.

Pronajímající si vyhrazuje právo vybrat nájemce na základě jím zvolených kritérií.