

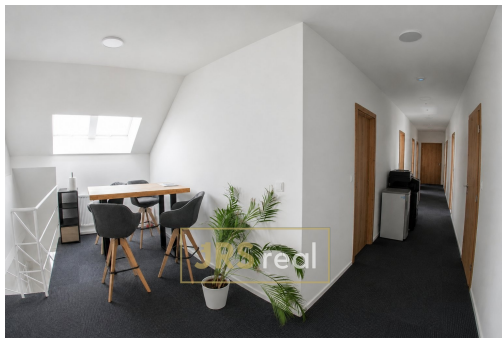


Pronájem - Komerční prostory

číslo zakázky: 140051JS

## Pronájem kanceláře 52 m<sup>2</sup>, Brno - Ponava

Ponava, Brno



**15 600 Kč**  
za měsíc

+ Inkaso, včetně DPH, +  
provize RK, včetně  
právního servisu



Vyřizuje

**Jiří Šmach, MRE**

**Tel.:** 608 940 651

**GSM:** +420 608 940 651

**E-mail:**

[jiri.smach@jrsreal.cz](mailto:jiri.smach@jrsreal.cz)

<b>Plocha kanceláří:</b>	52 m <sup>2</sup>	<b>Druh objektu:</b>	cihlová
<b>Stav objektu:</b>	po rekonstrukci	<b>Druh prostor:</b>	Kanceláře
<b>Ostatní:</b>	Parkoviště	<b>Umístění objektu:</b>	rušná část obce
<b>Doprava:</b>	vlak; dálnice; silnice; MHD; autobus	<b>Komunikace:</b>	asfaltová
<b>Elektrina:</b>	Elektro - 230 V; Elektro - 400 V	<b>Voda:</b>	Vodovod
<b>Odpad:</b>	Kanalizace	<b>Energetická náročnost:</b>	G - Mimořádně nehospodárná

**POPIS NEMOVITOSTI:** Ve výhradním zastoupení Vám nabízíme k pronájmu kanceláře v atraktivní lokalitě Brno - Ponava. Kanceláře se nachází ve 2. nadzemním podlaží rekonstruované administrativní budovy a jsou ideální pro menší firmu, administrativní činnost, účetní kancelář či podnikání v oblasti služeb. K dispozici jsou čtyři samostatné kanceláře, každá o velikosti přibližně 13 m<sup>2</sup>, celková plocha kanceláří činí 52 m<sup>2</sup>. Prostory jsou částečně zařízené a klimatizované. Součástí zázemí je také kuchyňka, toalety a možnost využívání jednací místnosti. Velkou výhodou je možnost parkování přímo u objektu - k dispozici jsou celkem 4 vyhrazená parkovací stání. Lokalita nabízí výbornou dostupnost do centra města i na hlavní dopravní tahy.