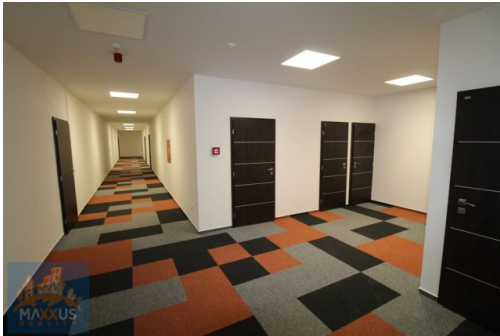


## Pronájem kanceláře (19,6 m<sup>2</sup>), Praha 13 - Stodůlky, Prusíkova

Prusíkova, 15500, Praha 13, Praha



**7 579 Kč**

za měsíc

+ poplatky + energie +  
kauce



Vyřizuje

**Eva Musilová**

**Tel.:** 774 489 048

**GSM:** +420 773 009 430

**E-mail:**

[musilova@maxxus.cz](mailto:musilova@maxxus.cz)

<b>Plocha kanceláří:</b>	19 m <sup>2</sup>	<b>Druh objektu:</b>	skeletová
<b>Stav objektu:</b>	velmi dobrý	<b>Druh prostor:</b>	Kanceláře
<b>Ostatní:</b>	Bezbarierový přístup; Výtah; Parkoviště; Sociální zařízení	<b>Umístění objektu:</b>	sídlíště
<b>Doprava:</b>	dálnice; MHD; autobus	<b>Voda:</b>	Vodovod
<b>Topení:</b>	Ústřední - dálkové	<b>Odpad:</b>	Kanalizace
<b>Energetická náročnost:</b>	G - Mimořádně nehospodárná		

**POPIS NEMOVITOSTI:** Neplatíte provizi RK! Nabízíme k pronájmu nezařízenou kancelář č. B214c o ploše 19,6 m<sup>2</sup>, situovanou ve 2. nadzemní podlaží komerční budovy Centrum Velká Ohrada. Volné od 1. 7. 2026. Nemovitost Centrum Velká Ohrada je čtyřpodlažní komerční budova se skeletovou konstrukcí nacházející se na Praze 13 - Stodůlky, přímo v centru sídlíště Velká Ohrada se 14 000 obyvateli. Dostupnost: pěší, bus, metro linky B Lužiny a Luka. V obchodně administrativním centru se ve 3. a 4. NP nachází celkem 5 500 m<sup>2</sup> nových kancelářských ploch. Všechny kancelářské plochy jsou kompletně zasíťované včetně alarmového zabezpečení a přípravy pro klimatizaci. Kanceláře jsou rozděleny do 3 bloků, které je možné propojit v jeden funkční celek. Samozřejmostí jsou venkovní terasy určené pouze pro kanceláře za účelem odpočinku, relaxace s možností využití i venkovního sezení. Celá budova je konstrukčně stavěna formou železobetonového skeletu, což umožňuje její maximální dispoziční variabilitu. V případě požadavku je možné kanceláře stavebně a dispozičně upravit dle přání zákazníka. Nájemné: 7 579 Kč/měsíc. Služby: 1 895 Kč/měsíc. Energie: 1 353 Kč/měsíc. Uvedené ceny jsou bez DPH. Kauce: 18 948 Kč.