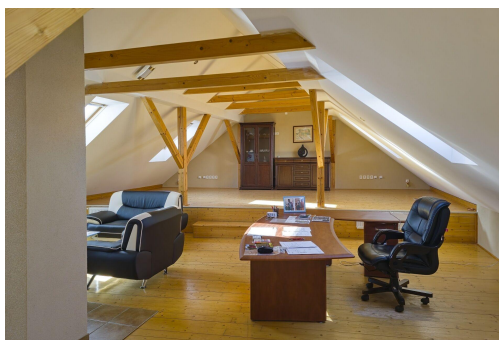


## Velice pěkný menší areál k podnikání s možností bydlení, zahrnující kanceláře, zázemí a sklady

Klicperova, 28903, Městec Králové



**35 000 Kč**

za měsíc

+ DPH a úhrady za spotřebované energie



Vyřizuje

**Ing. Pavel Budina**

**Tel.:** 774 133 244

**GSM:** 777 133 244

**E-mail:** [info@genera.cz](mailto:info@genera.cz)

<b>Druh objektu:</b>	cihlová	<b>Stav objektu:</b>	velmi dobrý
<b>Druh prostor:</b>	Skladovací	<b>Elektrina:</b>	Elektro - 230 V; Elektro - 400 V
<b>Voda:</b>	Vodovod	<b>Plyn:</b>	Plynovod
<b>Topení:</b>	Ústřední - plynové	<b>Odpad:</b>	Kanalizace
<b>Energetická náročnost:</b>	G - Mimořádně nehospodárná		

**POPIS NEMOVITOSTI:** Pronajmeme samostatný a velice pěkný menší areál určený k podnikání s možností bydlení, užívaný jako sídlo topenářské a instalatérské firmy a pro drobnou výrobu.

Stručný popis areálu:

- samostatný, uzavřený podnikatelský areál ve velmi dobrém stavu,
- areál je tvořen "rodinným" domem užívaným jako administrativní a sociální zázemí, který může sloužit i k bydlení, s průjezdem do dvora, skladovou budovou a uzavřeným zpevněným dvorem,
- areál byl naposledy užíván jako sídlo topenářské a instalatérské firmy.

Rodinný dům:

- zděná, nepodsklepená budova tvaru "L" se sedlovou střechou a využitým podkrovím
- výborný technický stav - budova po kompletní rekonstrukci,
- budovou prochází průjezd (s.v. 3,8 m) na uzavřený dvůr, v jehož zadní části se nachází skladová budova,

- celkem přízemí 101,71 m<sup>2</sup>
- celkem podkroví 126,16 m<sup>2</sup>.

**Skladová budova:**

- přízemní, zděná, nepodsklepená budova s částečně sedlovou a částečně pultovou střechou,
- světlá výška 3,7 m,
- celkem sklady 428,77 m<sup>2</sup>,
- po úpravě možno využít i jako dílny,
- v budově ze dvou skladů provedena příprava pro vlastní sociální zázemí a kancelář.

**Zpevněný dvůr:**

- uvnitř areálu se nachází uzavřený, zpevněný dvůr o celkové ploše cca 460 m<sup>2</sup>
- možnost parkování vozidel a venkovního skladování.