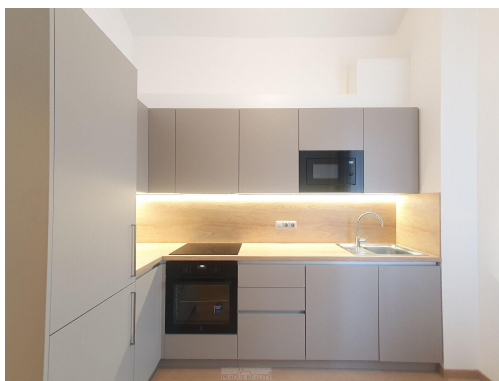


Zcela nový byt v rezidenci Ostromečská 8 - 2+1 - 47m² - ev.č.1.2.

Ostromečská, 13000, Praha 3, Praha



24 000 Kč

za měsíc

+ poplatky včetně
elektriny 3.500 pro 1 os./
5.000 pro 2 os., kauce
50.000, provize 24.000



Vyřizuje

Kateřina Zelingrová

Tel.: +420 603 824 224

GSM: 603 824 224

E-mail:

katerina@praguereality.cz

Dispozice bytu: 2+1

Počet podlaží v domě: 5

Druh objektu: cihlová

Vlastnictví: osobní

Podlaží v domě: 1

Celková podlahová plocha: 47 m²

Stav objektu: novostavba

Energetická náročnost: C - Úsporná

POPIS NEMOVITOSTI: Prosím, kontaktujte mne e-mailem.

Hledáte dlouhodobé a opravdu kvalitní bydlení v krásné lokalitě? Pak tu pro Vás máme zcela nově zrekonstruovaný byt 2+1 o výměře 47m² v rezidenci Ostromečská mezi oblíbenými parky Parukářka a Vítkov. Byt má neprůchozí místnosti a je svou dispozicí vhodný i pro dva spolubydlící.

K nastěhování ihned.

Nájemné 24.000 Kč. Záloha na služby včetně topení a elektriny v bytě pro 1 osobu cca 3.500 Kč / měsíčně, pro 2 osoby cca 5.000 Kč / měsíčně. Kauce 50.000, provize 24.000.

-dům i všechny byty po kompletní rekonstrukci

-celý projekt připravila a dozorovala profesionální správcovsko-developerská firma s mnohaletou zkušeností a skvělými referencemi od dlouhodobě bydlících spokojených klientů, která se o dům a budoucí klienty v této rezidenci bude starat

-atraktivní a nadmíru kvalitní provedení

- luxusní kuchyňská linka na míru včetně značkových spotřebičů (indukční varná deska, trouba, vestavěná mikrovlnka, myčka, lednice s mrazničkou, funkční digestoř do komína)
- nadstandardní sanita (prostorný sprchový kout, umyvadlo se skříňkou, případně bidetová sprška apod.)
- sklípek mimo byt či komora a další úložné prostory v bytě
- pohodlné, bezpečné a energeticky úsporné centrální vytápění a ohřev vody
- pet friendly bydlení
- velmi hezká a klidná lokalita na rohu ulic Ostromečská x Žerotínova
- pěšky do parku Parukářka i na Vítkov (skvělé pro pejskaře i pro sportovce na kolo, brusle či jogging)
- skvělé spojení na metro Flora či do Karlína či pár minut pěšky na zastávku mnoha tramvají Biskupcova