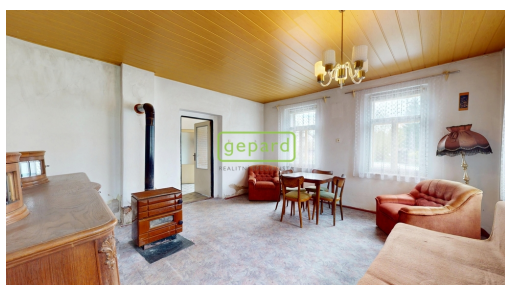


Prodej rodinného domu 176 m², pozemek 1 213 m² Lipová

Lipová



3 390 000 Kč
za nemovitost



Vyřizuje
Jakub Žák
Tel.: 603 552 698
GSM: 720978703
E-mail: jakub.zak@gpre.cz

Poloha objektu:	samostatný	Druh objektu:	cihlová
Stav objektu:	před rekonstrukcí	Počet podlaží v objektu:	2
Typ domu:	patrový	Zastavěná plocha:	99 m ²
Užitná plocha:	176 m ²	Plocha parcely:	1213 m ²
Umístění objektu:	klidná část obce	Doprava:	dálnice; silnice; MHD; autobus
Komunikace:	asfaltová	Elektrina:	Elektro - 230 V
Voda:	Vodovod	Telekomunikace:	Telefon
Odpad:	Kanalizace	Ostatní rozvody:	Satelit
Energetická náročnost:	G - Mimořádně nehospodárná		

POPIS NEMOVITOSTI: Nabízíme k prodeji dvoupodlažní rodinný dům v malebné obci Lipová na pomezí Českého Švýcarska a Lužických hor s užitnou plochu 176 m². Nemovitost se nachází na pozemku o velikosti 1 213 m², jehož součástí je krásná zahrada.

Po vstupu do domu se ocitneme v prostorné chodbě s původním schodištěm a atmosférou tradičního venkovského domu. V přízemí o velikosti 88,2 m² nalezneme obývací pokoj, jídelnu propojenou s kuchyní, koupelnu s vanou, samostatné WC, komoru i další praktické zázemí. Dominantou obytné části jsou kamna, která zajišťují vytápění domu.

Ve druhém nadzemním podlaží o velikosti 87,8 m² se nachází dvě ložnice a další tři menší pokoje, které mohou sloužit jako dětské pokoje, pracovna nebo hostinský pokoj. Dům si zachoval řadu původních prvků včetně dřevěných podlah, interiérových dveří a oken, které podtrhují jeho autentický charakter.

Nemovitost je určena k rekonstrukci, což otevírá široké možnosti pro vytvoření stylového venkovského bydlení podle vlastních představ. Dům je napojen na elektřinu, voda je řešena vlastní studnou a zároveň se připravuje přípojka veřejného vodovodu i kanalizace.

Součástí pozemku je také stodola, skleník a zahradní altán. Celé místo působí velmi klidně, nabízí dostatek soukromí a krásné výhledy do okolní krajiny.

Obec Lipová získala prestižní celostátní titul Vesnice roku v roce 2019. Nachází se v atraktivní lokalitě nedaleko Národního parku České Švýcarsko, obklopená přírodou, lesy a turistickými trasami. Nemovitost tak může být ideální jak pro trvalé bydlení, tak pro rekreační využití či chalupaření v jedné z nejkrásnějších částí severních Čech.

Úrokové sazby u hypotečních úvěrů se postupně snižují, proto neváhejte této příležitosti využít s naší pomocí. Nezapomeňte si projít nemovitost prostřednictvím 3D virtuální prohlídky, která je součástí inzerátu, případně si napište o odkaz.

Uvedené výměry jsou pouze orientační. V případě více zájemců bude nemovitost prodána nejlepší nabídce a majitel si vyhrazuje právo vybrat kupujícího na základě vlastních kritérií. Veškeré údaje uvedené v tomto inzerátu mají pouze informativní charakter a nepředstavují nabídku ve smyslu § 1731 nebo § 1732 občanského zákoníku, ani veřejný příslib podle § 1733 občanského zákoníku.