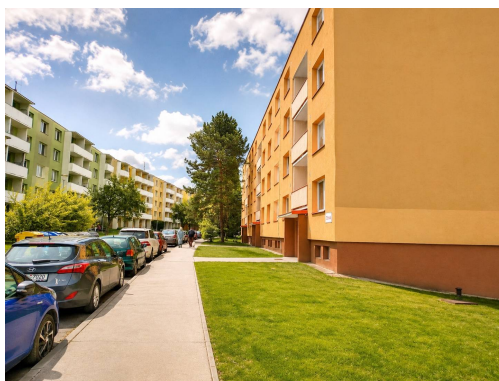
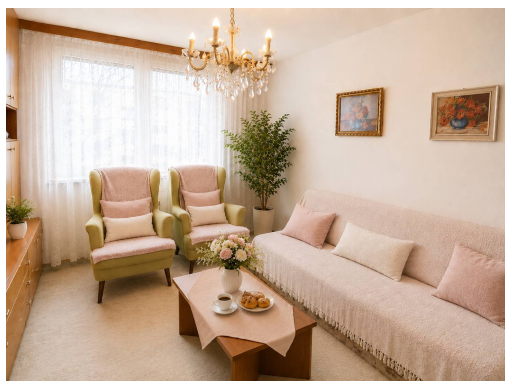


Bydlení se stylem a klidem: Světlý byt 2+1 se zasklenou lodžii v Brně - Slatině

62700, Brno



6 349 000 Kč
za nemovitost



Vyřizuje
Mgr. Marta Resová,
LL.M.
GSM: +420722175987
E-mail:
resova.reality@seznam.cz

Dispozice bytu: 2+1

Počet podlaží v domě: 4

Druh objektu: panelová

Vlastnictví: osobní

Podlaží v domě: 2

Celková podlahová plocha: 54 m²

Stav objektu: velmi dobrý

Druh bytu: V panelovém domě

POPIS NEMOVITOSTI: Hledáte domov, který nevyžaduje okamžité investice a nabídne vám prostor pro relaxaci? Exkluzivně nabízíme k prodeji pečlivě udržovaný a světlý byt na ul. Dědická. Toto bydlení v sobě spojuje výhodu klidné lokality, kompletní občanské vybavenosti a skvělé dostupnosti do centra Brna.

Proč si tento byt zamilujete?

Zasklená lodžie: Váš nový oblíbený koutek pro ranní kávu nebo večerní odpočinek, chráněný před nepřízní počasí a rozšiřující obytný prostor.

Ideální 2. patro: Byt se nachází v nízkopodlažním, zatepleném domě. Druhé patro je považováno za „zlatý střed“ - minimum schodů, ale maximum soukromí a světla.

Kvalitní stav: Byt prošel citlivými úpravami - modernizované bytové jádro, zrekonstruovaná koupelna a nové rozvody.

Je čistý, vzdušný a připravený k okamžitému nastěhování.

Praktické zázemí: K bytu náleží sklepní kóje pro sezónní věci. Parkování je pohodlné přímo u domu.

Lokalita, kde máte vše na dosah:

Brno-Slatina je vyhledávanou adresou pro svou skvělou infrastrukturu. Pár kroků od domu najdete supermarkety, školy, lékaře i sportoviště. Díky blízkosti MHD a dálničního přivaděče jste v centru Brna i na cestách během okamžiku.

TIP PRO INVESTORY: Díky perfektnímu stavu a blízkosti brněnských technologických parků je tento byt ideální

příležitostí pro okamžitý a bezstarostný pronájem.

Chcete se o kvalitách tohoto bytu přesvědčit osobně?

Zavolejte mi a domluvte si prohlídku. Ráda vás tímto příjemným prostorem provedu.

Mgr. Marta Resová LL:M

Expert s 17letou praxí v oboru a hrdý člen Realitní komory ČR.

Garantuji vám profesionální servis, právní jistotu a lidský přístup.