

## Pronájem bytu 2+1, 63 m<sup>2</sup> v obci Poniklá

Poniklá



**10 500 Kč**  
za měsíc



Vyřizuje

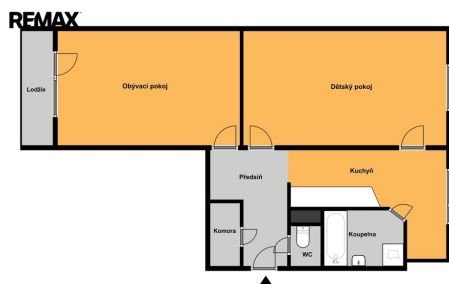
**Jan Jandus**

**Tel.:** +420 224 247 291

**GSM:** +420777120502

**E-mail:**

[jan.jandus@re-max.cz](mailto:jan.jandus@re-max.cz)



<b>Dispozice bytu:</b>	2+1	<b>Podlaží v domě:</b>	4
<b>Počet podlaží v domě:</b>	4	<b>Celková podlahová plocha:</b>	63 m <sup>2</sup>
<b>Druh objektu:</b>	panelová	<b>Stav objektu:</b>	velmi dobrý
<b>Vlastnictví:</b>	osobní	<b>Lodžie:</b>	6 m <sup>2</sup>
<b>Sklep:</b>	3 m <sup>2</sup>	<b>Umístění objektu:</b>	klidná část obce
<b>Doprava:</b>	vlak; silnice; autobus	<b>Elektřina:</b>	Elektro - 230 V
<b>Voda:</b>	Vodovod	<b>Odpad:</b>	Kanalizace
<b>Energetická náročnost:</b>	D - Nevyhovující		

**POPIS NEMOVITOSTI:** Nabízíme pronájem prostorného bytu o dispozici 2+1 v nejvyšším poschodí čtyřpatrového bytového domu v horské obci Poniklá.

Byt o velikosti 63 m<sup>2</sup> nabízí dva prostorné pokoje a samostatnou kuchyň s jídelním koutem. Kuchyňská linka je plně zařízena a v bytě je také praktická komora. Z obývacího pokoje vstoupíte na lodžii s výhledem do údolí k řece Jizeře i na protější zalesněné pohoří.

Byt nabízí zázemí jak pro místní obyvatele, tak i pro milovníky hor. Poniklá se nachází nedaleko lyžařských areálů ve Vítkovicích v Krkonoších nebo v Rokytnici nad Jizerou. Kompletní vybavenost naleznete v blízké Jilemnici. Lyže nebo kolo můžete uložit ve sklepech, který k bytu také náleží.

Měsíční nájemné činí 10.500,- Kč, služby 4.500,- Kč, elektřina bude převedena na nájemce. Kauce dva měsíční nájemy. Provize RK jeden měsíční nájem plus DPH.

V případě zájmu jsem samozřejmě k dispozici.

Majitel si vyhrazuje právo vybrat si zájemce na základě jím zvolených kritérií.  
Pronajímající si vyhrazuje právo vybrat nájemce na základě jím zvolených kritérií.