



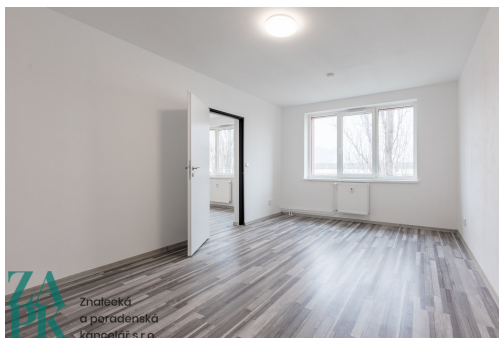
Znalecká  
a poradenská  
kancelář s.r.o.

Pronájem - Byty

číslo zakázky: 01185

## Pronájem bytu 1+1 37 m<sup>2</sup>, Ústí nad Labem - Střekov

Purkyňova, 40003, Ústí nad Labem-Střekov, Ústí nad Labem



**9 500 Kč**  
za měsíc



Vyřizuje

**Karolína Rencová**

**Tel.:** 778 747 356

**GSM:** +420 770 392 673

**E-mail:**

[karolina.rencova@salutemreal.cz](mailto:karolina.rencova@salutemreal.cz)

<b>Dispozice bytu:</b>	1+1	<b>Podlaží v domě:</b>	3
<b>Počet podlaží v domě:</b>	1	<b>Celková podlahová plocha:</b>	37 m <sup>2</sup>
<b>Druh objektu:</b>	cihlová	<b>Stav objektu:</b>	velmi dobrý
<b>Vlastnictví:</b>	osobní	<b>Doprava:</b>	vlak; dálnice; silnice; MHD; autobus
<b>Elektrina:</b>	Elektro - 230 V	<b>Voda:</b>	Vodovod
<b>Telekomunikace:</b>	Internet	<b>Topení:</b>	Ústřední - dálkové
<b>Odpad:</b>	Kanalizace	<b>Energetická náročnost:</b>	G - Mimořádně ne hospodárná

**POPIS NEMOVITOSTI:** Bez kauce a provize RK! Majitel si vyhrazuje právo na výběr nájemce.

Nabízíme k dlouhodobému pronájmu byt 1+1 o výměře 37 m<sup>2</sup> po rekonstrukci, který se nachází ve druhém patře udržovaného cihlového domu v klidné lokalitě Ústí nad Labem - Střekov. Je tedy vhodný pro každého kdo ocení klidné bydlení v domě obsazeném slušnými sousedy.

Dispozice bytu - vstupní chodba, koupelna se sprchovým koutem, kuchyň vybavená linkou se spotřebiči a jeden neprůchozí pokoj. Půdorys bytu je k dispozici v galerii. Díky velkým oknům a příznivé orientaci je byt světlý, vzdušný a působí příjemným dojmem.

V rámci nájmu je možné využití společné venkovní terasy a balkóny pro rezidenty. Dům je zabezpečen kamerovým systémem.

Nemovitost se nachází 10 minut chůze od vlakového nádraží a v dojezdové vzdálenosti od centra města. V blízkém okolí je veškerá občanská vybavenost. Možnost bezplatného parkování přímo před domem.

Měsíční náklady:

nájemné - 9.500,-Kč

záloha na teplo - 2.500,-Kč

záloha na vodu - 500,-Kč/osoba

záloha na úklid společných prostor 200,-Kč,

domovní odpad-37,-Kč

Elektřinu si přepisuje nájemník na sebe.

V nabízené nemovitosti se nachází více bytových jednotek po rekonstrukci o dispozicích 1+kk až 2+kk výměrách od 33 m<sup>2</sup> do 50 m<sup>2</sup>.

Pro více informací či pro domluvení prohlídky kontaktujte makléře.