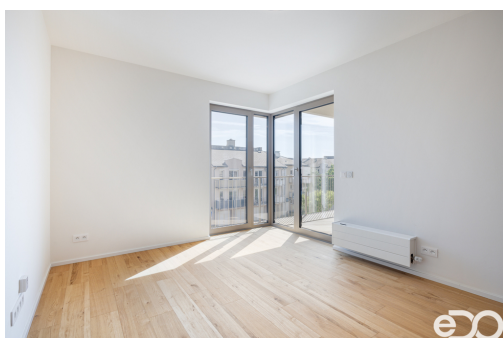


## Pronájem bytu 2+kk - Dřevčická, Brandýs nad Labem

Dřevčická, Brandýs nad Labem-Stará Boleslav



**22 500 Kč**  
za měsíc



Vyřizuje

**Ing. Michal Rydlo**

**GSM: +420604274505**

**E-mail:**

[michal@michalrydlo.com](mailto:michal@michalrydlo.com)

<b>Dispozice bytu:</b>	2+kk	<b>Podlaží v domě:</b>	3
<b>Počet podlaží v domě:</b>	3	<b>Celková podlahová plocha:</b>	62 m <sup>2</sup>
<b>Druh objektu:</b>	smíšená	<b>Stav objektu:</b>	velmi dobrý
<b>Vlastnictví:</b>	osobní	<b>Lodžie:</b>	7 m <sup>2</sup>
<b>Sklep:</b>	3 m <sup>2</sup>	<b>Elektrina:</b>	Elektro - 230 V
<b>Voda:</b>	Vodovod	<b>Odpad:</b>	Kanalizace
<b>Energetická náročnost:</b>	G - Mimořádně nehospodárná		

**POPIS NEMOVITOSTI:** Pronájem bytu 2+kk se sklepem, lodžii a garážovým stáním v moderní novostavbě na okraji města Brandýs nad Labem.

### DISPOZICE BYTU:

Byt má uspořádání 2+kk, celková plocha k užívání je cca 62 m<sup>2</sup> (vč. sklepa a lodžie) a nachází se ve 3. podlaží domu s výtahem. Dům byl postaven v roce 2025, jedná se tedy o novostavbu a do bytu hledáme první nájemce.

Kuchyňský kout je zcela vybaven - lednice, myčka, trouba, mikrovlnka, sporák s digestoří.

Součástí bytu je lodžie o rozloze 7m<sup>2</sup> a na oknech jsou venkovní rolety.

Koupelna je zařízena vanou. WC je samostatné.  
Je zde dálkové ústřední vytápění.

Součástí nájmu je k dispozici sklep 3m<sup>2</sup> a garážové stání pro jedno auto v suterénu budovy.

#### LOKALITA:

Byt se nachází v novostavbě součástí komplexu, kde se nachází i přírodní jezírko s posezením. V Brandýse je k dispozici veškerá občanská vybavenost - obchody, nemocnice, školy, školky i například vlakové spojení. V případě dojíždění do Prahy jste například už za 15 minut v Letňanech a kousek od domu jsou příměstské autobusy linky 367 a 375.

#### OBČANSKÁ VYBAVENOST:

- zastávka MHD (300 m)
- vlakové nádraží (3 min )
- Hrušovský rybník (3 min)
- Tesco, Lidl (6 min)
- ZŠ a MŠ (2 km)
- nemocnice (6 min)

#### NÁJEMNÉ A POPLATKY:

Cena nájmu činí 22.500 Kč měsíčně (včetně parkovacího stání).

Nájemce dále hradí zálohy - aktuálně cca 5.000 Kč/měs.

Elektrina je převedena přímo na nájemce.

V případě vážného zájmu mě kontaktujte prostřednictvím E-MAILU / FORMULÁŘE, ozvu se Vám co nejdříve ohledně dalších detailů a domluvy možného termínu prohlídky.