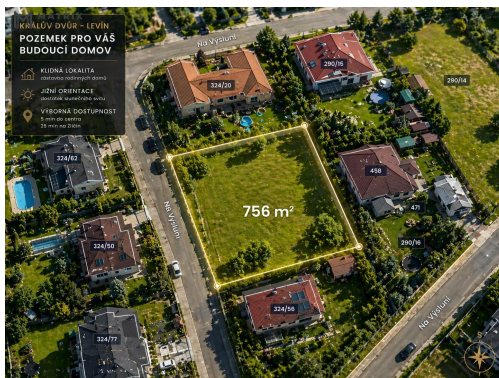


## Stavební pozemek 756 m and sup2; s výhledem, Králův Dvůr, Na Výsluní

Na Výsluní, 26701, Králův Dvůr



**7 140 000 Kč**  
za nemovitost

včetně právního servisu



Vyřizuje

**Möhwald David**

**Tel.:** +420 724149414

**GSM:** +420 724149414

**E-mail:**

[dmohwald@matrixreality.cz](mailto:dmohwald@matrixreality.cz)

**Celková plocha:** 756 m<sup>2</sup>

**Doprava:** dálnice; silnice; MHD;  
autobus

**Druh pozemku:** pro bydlení

**POPIS NEMOVITOSTI:** Jsou pozemky, u kterých váháte. A pak jsou místa, kde to poznáte hned, jak vystoupíte z auta.

Správně vybraný pozemek totiž není jen položka v rozpočtu. Je to to, co zvedá hodnotu celé budoucí stavby a hlavně rozhoduje o tom, jak se budete cítit každé ráno, když se podíváte z okna. A tady ten pocit prostě získáte.

Stavební pozemek 756 m and sup2; v klidné ulici Na Výsluní v Králově Dvoře s otevřeným výhledem na okolní kopce a Beroun, kompletně zasiťovaný a s výbornou dostupností. Místo pro klidné rodinné bydlení, které dává smysl i jako investice.

Co tu postavíte výměra 756 m and sup2; dává dost prostoru i pro velkorysejší plány. Územní plán umožňuje rodinný dům až o dvou nadzemních podlažích s obytným podkrovím a zastavěnost 40 % znamená přes 300 m and sup2;. Dostatek místa na dům podle vašich představ i na zahradu kolem něj.

Slunce a výhledy po celý den mírný svah k východu otevírá pozemek do krajiny. Ráno můžete nad horami pozorovat východ slunce, večer pak jeho západ nad obzorem. Pravá strana pozemku míří na jih ideální orientace pro fotovoltaiku, která bude díky tomu více efektivní. Výhled, který nezevšední, a dům, který umí pracovat se sluncem ve svůj prospěch.

Vše už je připravené voda, kanalizace, elektřina i plyn všechny přípojky jsou přivedené k pozemku. Žádné nákladné překvapení, žádné čekání. Stačí začít stavět.

Dostupnost, která dává smysl sjezd na dálnici je jen kousek autem, takže Praha je snadno na dosah. Kromě vlaku a autobusu se navíc do Berouna připravuje rychlodráha, která spojení s metropolí ještě zrychlí. Zastávka MHD je 300 m od pozemku, s přímým spojením ke školám.

Vše pro rodinu na dosah soukromá školka 200 m. Kavárna s domácími produkty 300 m. Školy a školky v Králově Dvoře i Berouně jen pár minut cesty. V Berouně nový vzdělávací kampus školka, základní škola i gymnázium s výukou v češtině a angličtině.

Nová obchodní zóna u dálnice 2 minuty autem.

Plná občanská vybavenost na dosah krásou na tom je, že pokud nepotřebujete, do Prahy vlastně vůbec nemusíte.

Příroda za plotem kopce, lesy a klid jako každodenní výhled z okna. A kousek od domova Křivoklát, Karlštejn, Srbsko a celé Brdské lesy výlety, na které jinde jezdíte přes půl republiky, tu máte za rohem.

A ještě něco navíc pozemky kolem Berouna rostou na ceně každý rok a volných parcel s touhle kombinací výhled, orientace, hotové sítě, dostupnost ubývá. Kdo tu kupoval před pár lety, dnes by to udělal znovu a bez váhání. Pokud vám místo sedí, levnější to už s největší pravděpodobností nebude.

Koupí teď si fixujete dnešní cenu a peníze začínají pracovat ať už chcete co nejdříve stavět, nebo zatím jen chytře uložit prostředky, samotný pozemek zhodnotíte spolehlivěji než většina toho, co nabízí banka.

Patří mezi poslední volné parcely v této lokalitě. Pojdte se podívat prohlídku rádi přizpůsobíme vašemu času.

----- EN -----

Some plots leave you hesitating. Others you recognise the moment you step out of the car.

Because the right plot is never just a line in a budget. It and #39;s what raises the value of everything you build on it and, above all, it decides how you and #39;ll feel every morning when you look out of the window. And here, that feeling is exactly what you get.

A 756 m and sup2; building plot on the quiet Na Výsluní Street in Králův Dvůr with open views across the surrounding hills and Beroun, full utility connections in place, and excellent transport access. A place for peaceful family living that also makes good sense to own.

What you can build \*\* 756 m and sup2; gives you plenty of room, even for more generous plans. Local planning permits a family house of up to two floors plus a habitable attic, and a 40% buildable footprint means over 300 m and sup2; to work with. Plenty of space for the home you have in mind, and a garden around it.

Sun and views throughout the day \*\* a gentle east-facing slope opens the plot up to the landscape. In the morning you can watch the sun rise over the hills, and in the evening see it set on the horizon. The right-hand side of the plot faces south an ideal orientation that makes a solar installation all the more efficient. Views that never grow old, and a house that can put the sun to work in its favour.

Everything is ready \*\* water, sewerage, electricity and gas all connections are brought to the plot boundary. No costly surprises, no waiting. Just start building.

Access that makes sense \*\* the motorway slip road is a short drive away, putting Prague within easy reach. Alongside the existing train and bus links, a new express rail line to Beroun is in preparation, which will make the connection to the city faster still. A bus stop sits 300 m from the plot, with direct connections to local schools.

Family life within reach \*\* private kindergarten 200 m away. Café with homemade products 300 m. Schools and kindergartens in Králův Dvůr and Beroun just minutes away. In Beroun, a new education campus kindergarten, primary school and grammar school, teaching in K této nemovitosti máte připravené podrobné informace na: <https://matrixreality.cz/nemovitosti/uzemek-kraluv-dvur-levin/>