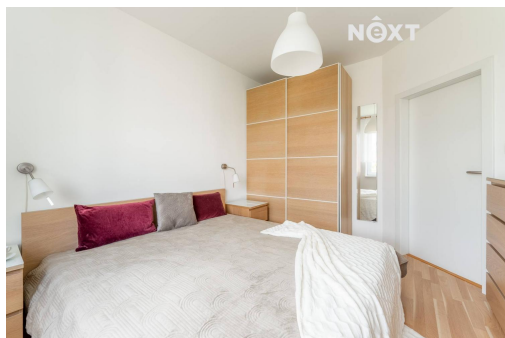
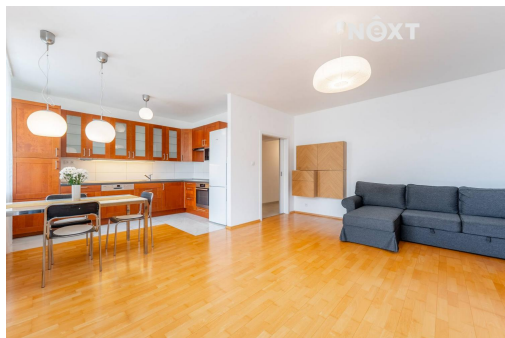


Prodej byt 3+1, 78 m²

Klíčovská, 19000, Praha 9, Praha



11 600 000 Kč
za nemovitost



Vyřizuje

Iveta Petráčková

Tel.: 800 700 099

GSM: +420 725 173 088

E-mail:

info@nextreality.cz

Dispozice bytu: 3+1

Počet podlaží v domě: 3

Druh objektu: cihlová

Vlastnictví: osobní

Energetická náročnost: B - Velmi úsporná

Podlaží v domě: 3

Celková podlahová plocha: 78 m²

Stav objektu: po rekonstrukci

Umístění objektu: klidná část obce

POPIS NEMOVITOSTI: Moderní byt 3+1/sklep, 78,44 m² s ložnicí 6,6 m² se nachází v posledním 3.patře cihlového domu z roku 1994 v ulici Klíčovská, která leží na rozhraní pražských Vysočan a Proseka, v sousedství vilové čtvrti Na Krocínce. Byt se prodává včetně vybavení, které ale může být na přání klienta odstraněno. Byt nabízí klidné bydlení s výbornou dostupností přírody i občanské vybavenosti, což z ní činí ideální lokalitu pro rodiny s dětmi hledající kombinaci přírody a města. Byt je po rekonstrukci s použitím kvalitních materiálů a stavebních prvků, jako jsou například protihlukové interiérové dveře Sapelli, dřevěné plovoucí podlahy v obytných místnostech, samostatná toaleta s umyvadlem a prostorná koupelna s vanou, pračkou a sušičkou, které v bytě zůstávají. Byt je vybaven vestavěnými skříněmi v chodbě, i obou ložnicích, dále manželskou postelí, sedací soupravou a dalším drobným nábytkem. V bytě je zánovní kuchyňská linka s veškerými elektrospotřebiči. Vstupní dveře jsou protipožární s 30' rezistencí. Okna z ložnic jsou na sever do vnitrobloku. Obývací pokoj s kuchyní a ložnicí je situován na východ. Další výhodou bytu je jeho rohové umístění, optický internet a nízké měsíční náklady. V domě je k dispozici kolárna/kočárkárna. Dům prošel celkovou revitalizací v letech 2014-15. Zateplení obvodového pláště budovy, sanace a zateplení střechy, zateplení stropů nevytápěných prostor, výměna vchodových dveří, výměna oken, sanace balkónů a ložnic. V průběhu let došlo k rekonstrukci elektroinstalace, regulaci topné soustavy, výměně hl.uzávěrů ÚT a výměně vodoměrů. Energetická třída B. V okolí domu je velmi dobrá občanská vybavenost. V těsné blízkosti se nacházejí sady, parky, školy, školky, poliklinika stanice autobusu a metra C-Prosek. Další informace vám ráda sdělím na prohlídce, těším se na viděnou. Pro komunikaci uvádějte evidenční číslo zakázky N118032.