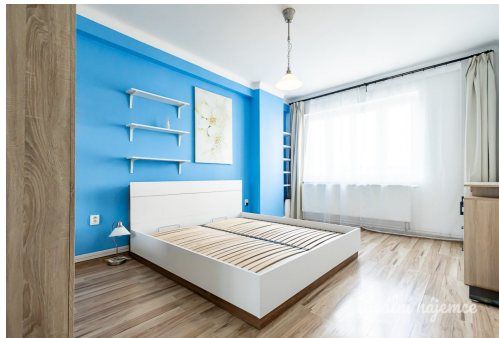


Pronájem bytu 2+kk, Novákových, Libeň, 22900 Kč/měs, 43 m²

Novákových, 18000, Praha 8, Praha

**22 900 Kč**

za měsíc

vratná jistota, náklady na
bydlení 3 377 Kč, poplatek
za podnájem

Vyřizuje

Dana Oralová**Tel.:** 222703030**GSM:** 222703030**E-mail:**

podpora@idealninajemce.cz
z

Dispozice bytu:	2+kk	Podlaží v domě:	3
Počet podlaží v domě:	7	Celková podlahová plocha:	43 m ²
Druh objektu:	cihlová	Stav objektu:	velmi dobrý
Vlastnictví:	družstevní	Umístění objektu:	klidná část obce
Doprava:	vlak; dálnice; silnice; MHD; autobus	Občanská vybavenost:	Škola; Školka; Zdravotnická zařízení; Pošta; Supermarket; Kompletní síť obchodů a služeb
Elektrina:	Elektro - 230 V	Voda:	Vodovod
Telekomunikace:	Internet	Plyn:	Plynovod
Topení:	Ústřední - plynové	Energetická náročnost:	D - Méně úsporná

POPIS NEMOVITOSTI: K dlouhodobému podnájmu nabízíme světlý a plně vybavený byt o dispozici 2+kk v oblíbené lokalitě Praha 8 - Libeň, jen pár kroků od metra Palmovka. Byt o celkové výměře 43 m² se nachází ve 2. patře udržovaného domu s výtahem a náleží k němu také prostorná sklepní kóje.

Velkou výhodou je kompletní vybavení bytu a jednoduché nastěhování bez dalších investic. V zálohových platbách jsou zahrnuty i veškeré poplatky včetně energií a internetu, takže budoucí uživatel bytu nemusí nic řešit navíc. Dalším benefitem jsou nízké celkové měsíční náklady.

Byt je ve velmi dobrém a udržovaném stavu. Vytápění i ohřev vody zajišťuje plynový kotel.

Kuchyňský kout disponuje lednicí s mrazákem, kombinovaným sporákem, mikrovlnnou troubou, digestoří a pračkou.

Obývací pokoj je zařízený pohovkou, konferenčním stolem, lampou, policemi s TV a jídelním stolem s židlemi. V ložnici najdeme postel s roštem, zrcadlo, šatní skříň a komodu. V koupelně je sprchový kout, umyvadlo a WC.

Dispozice bytu je praktická pro jednotlivce nebo pár, kteří hledají hotové bydlení bez nutnosti dalších úprav. Ložnice je samostatná a přístupná přes obývací pokoj. Kuchyňský kout je řešen v předsíni, která zároveň plní i vstupní funkci (ze společné chodby se vstupuje do předsíňe, na opačné straně je vstup do koupelny).

Byt tak není vhodný ke spolubydlení, ale ideálně odpovídá potřebám jednotlivce nebo páru, kteří ocení plně vybavené bydlení v perfektní dostupnosti centra.

V okolí domu je veškerá občanská vybavenost - restaurace, kavárny, supermarket Billa, drogerie, lékárna, pošta i Divadlo pod Palmovkou. Jen pár kroků od domu se nachází tramvajové zastávky i stanice metra Palmovka s rychlým spojením do centra.

Byt je k dispozici ihned.

V případě zájmu nám prosím napište krátkou zprávu o sobě a rádi se vám ozveme s termínem prohlídky.