

## Pronájem bytu 2+1 Bayerova, Brno-Veverí

Bayerova, 60200, Brno-střed, Brno



**20 000 Kč**

za měsíc

+ 5.000,-Kč energie



Vyřizuje

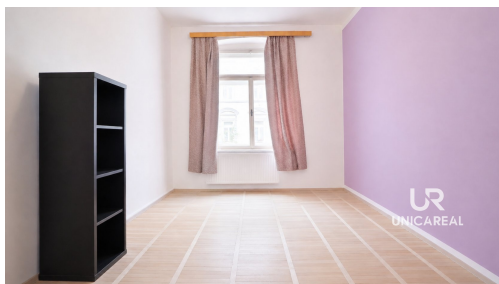
**Zdeněk Mikulášek**

**Tel.:** +420 541 211 876

**GSM:** +420 774 293 326

**E-mail:**

[mikulasek@unicareal.cz](mailto:mikulasek@unicareal.cz)



<b>Dispozice bytu:</b>	2+1	<b>Podlaží v domě:</b>	2
<b>Počet podlaží v domě:</b>	5	<b>Celková podlahová plocha:</b>	54 m <sup>2</sup>
<b>Druh objektu:</b>	cihlová	<b>Stav objektu:</b>	dobrý
<b>Vlastnictví:</b>	osobní	<b>Doprava:</b>	silnice; MHD; autobus
<b>Elektrina:</b>	Elektro - 230 V	<b>Voda:</b>	Vodovod
<b>Telekomunikace:</b>	Internet	<b>Plyn:</b>	Plynovod
<b>Topení:</b>	Ústřední - plynové	<b>Odpad:</b>	Kanalizace
<b>Energetická náročnost:</b>	G - Mimořádně nevhodná		

**POPIS NEMOVITOSTI:** Se souhlasem majitele si vám dovoluujeme nabídnout k pronájmu pro studenty dispozičně dobře řešený byt 2+1, nacházející se v cihlovém domě, ve výborné dostupnosti do centra Brna(10 min chůze), v lokalitě Veverí, v klidné části ulice Bayerova.

Byt se samostatnými vstupy do dvou ložnic je situován ve 2N.P. a má celkovou užitnou plochu 54m<sup>2</sup>. K užití a relaxu je možno využít i otevřenou pavlačovou chodbu, která je uzamčená a je tak k využití pouze pro 2 bytové jednotky. Orientace pavlače je do klidného vnitrobloku.

Byt se nabízí se nezařízený (pouze kuchyňská linka, sporák, el. trouba, lednice, vybavení koupelny a některé kusy nábytku. V koupelně je přípojka na pračku.

Byt je vhodný ideálně pro 4 studenty(popř. pracující páry) . Přímo v místě je veškerá občanská vybavenost a MHD je do 100m od domu. Hned u domu se nachází Fakulta informatiky, OC Sfinx a v těsné blízkosti i VUT.

Byt je vytápěn plyn. kotlem. Veškeré měsíční náklady na energie jsou ve výši 5.000,- Kč/ 4 osoby. V bytě je zaveden internet.

V inzerci je uvedena třída energetické náročnosti G, protože energetické štítky nebyly zatím dodány.

Byt bude volný od 15.8.2026 a prohlídky jsou možné po domluvě.