



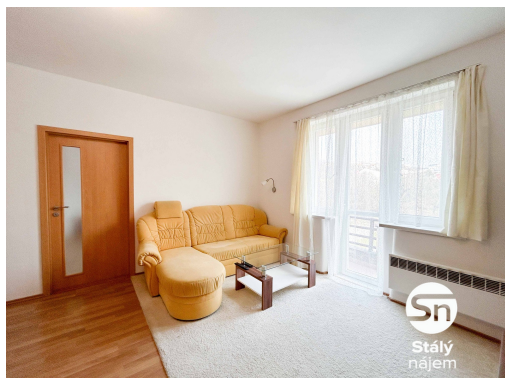
Stálý nájem

Pronájem - Byty

číslo zakázky: 03534

Podnájem, Byt 2+kk, 50 m², Praha 8 - Libeň, ul.Střížkovská

Střížkovská, 18000, Praha 8, Praha



17 490 Kč

za měsíc

+ poplatky 1.620 Kč
měsíčně / 1 os + elektřina
se přepisuje na
podnájemníka



Vyřizuje

Tereza Jánková

Tel.: +420 246 034 312

GSM: +420 246 034 312

E-mail:

inzerce@stalynajem.cz

Dispozice bytu:	2+kk	Podlaží v domě:	4
Počet podlaží v domě:	4	Celková podlahová plocha:	50 m ²
Druh objektu:	cihlová	Stav objektu:	dobrý
Vlastnictví:	osobní	Doprava:	silnice; MHD; autobus
Elektřina:	Elektro - 230 V	Voda:	Vodovod
Topení:	Lokální - elektrické; Ústřední - elektrické	Odpad:	Kanalizace
Energetická náročnost:	G - Mimořádně nehospodárná		

POPIS NEMOVITOSTI: Vzhledem ke zvýšené poptávce o námi nabízené nemovitosti prosíme všechny vážné zájemce, aby nás pro rychlé vyřízení kontaktovali pomocí odpovědního formuláře u inzerátu. Následně Vám zašleme email s odkazem na krátký osobní dotazník. Po jeho vyplnění se vám ozveme a domluvíme se na dalším postupu a termínu prohlídky.

Nabízíme vám k podnájmu příjemný a světlý byt o dispozici 2+kk a výměře 50,3 m², který se nachází ve 4. podlaží udržovaného domu v ulici Střížkovská. Byt prošel v minulosti rekonstrukcí a díky své poloze nabízí krásný volný výhled

do širšího okolí, což prostoru dodává na vzdušnosti a klidu. K bytu náleží také praktický sklep pro uložení vašich věcí.

Interiér je funkčně rozdělen a plně vybaven pro vaše pohodlí. V kuchyni najdete linku s indukční deskou a elektrickou troubou. Dominantou obývacího pokoje je rohová rozkládací pohovka, obývací stěna s televizí a jídelní kout s rohovou lavicí. Ložnice (pokoj) je vybavena prostornou rohovou šatní skříní a pracovním stolem. Koupelna disponuje sprchovým koutem, toaletou a topným žebříkem, přičemž ohřev vody zajišťuje vlastní elektrický bojler. Vytápění je řešeno elektrickými přímotopy.

Lokalita pražské Libně nabízí perfektní rovnováhu mezi klidem a městským životem. Jen pár kroků od domu najdete veškerou občanskou vybavenost včetně obchodů a restaurací, v blízkosti se nachází také nemocnice Bulovka. Dopravní dostupnost je vynikající - díky nedalekým zastávkám MHD se rychle dostanete na metro trasy B (Palmovka) i trasy C (Kobylisy či Strážkov). Pro milovníky procházek je okolí plné zeleně a možností k relaxaci.

Byt je k nastěhování ihned a je vhodný i pro domácí mazlíčky.

Uvádíme energetickou náročnost G - jelikož nemáme doloženo PENB.

Bydlete se Stálým Nájmem.

Stalo se vám někdy, že pronajímatel neměl čas se Vám věnovat?

S námi se to nestane - jsme vám k dispozici každý všední den od 9 do 17 hodin.

Zajistíme převody energií, pojištění, vyúčtování a když se něco přihodí společně to vyřešíme.

I když jen potřebujete poradit nebo si ujasnit nějaký detail - jsme tu pro Vás