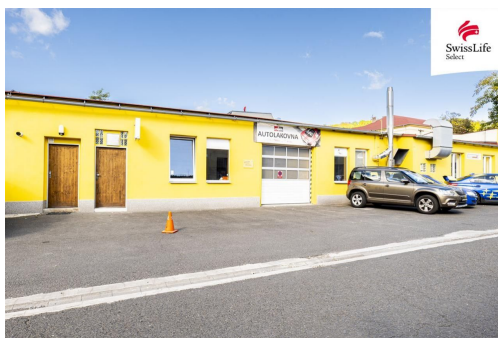
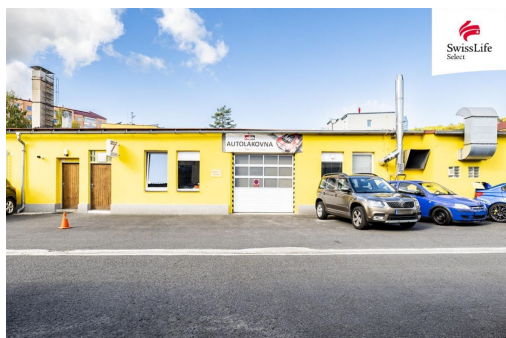


Pronájem výrobní haly 100 m² Pražská, Teplice

Pražská, 41501, Teplice



20 000 Kč za měsíc

nájemné je uvedeno bez
DPH, zálohy za energie
4.850 Kč / měsíc



Vyřizuje

Radim Macháček
Tel.: +420 800775577

GSM: +420 800775577

E-mail:
info-reality@swisslifeselect.cz

Plocha kanceláři:	100 m ²	Druh objektu:	cihlová
Stav objektu:	dobrý	Druh prostor:	Výrobní
Umístění objektu:	rušná část obce	Doprava:	silnice; MHD; autobus
Plyn:	Plynovod	Odpad:	Kanalizace
Energetická náročnost:	G - Mimořádně nevhodná		

POPIS NEMOVITOSTI: Nabízíme k pronájmu připravený provoz dílny v zavedeném areálu autoservisu v Teplicích Proseticích. Prostor je vhodný zejména pro lehkou kovovýrobu, montáže zakázek, zámečnické práce, menší zakázkovou výrobu nebo provoz s návazností na lakování.

Cenové shrnutí: měsíční nájemné 20.000 Kč bez DPH, zálohy za energie a služby: 4.850 Kč. Kauce / jistota 40.000 Kč + odměna realitní kanceláře.

Velkou výhodou dílny je vybavení lakovacím boxem o vnitřních rozměrech šířka 3,5 m, délka 6,0 m a výška 2,1 m. Součástí zázemí je také kompresor a samostatný prostor, který dříve sloužil jako zázemí. Díky tomu lze provoz využít nejen pro samotnou výrobu nebo montáže, ale také pro přípravu a dokončovací práce.

Praktickým benefitem jsou vysouvací vjezdová vrata, která usnadňují příjem materiálu, manipulaci se zakázkami i následný výdej hotových výrobků. Vytápění prostoru zajišťuje stabilní pracovní podmínky po celý rok, což je důležité zejména při přesné výrobě, montážích nebo lakování.

Dílna je ideální pro podnikatele nebo firmu, která hledá čistý, funkční a profesionálně působící prostor pro menší výrobu, montážní práce nebo zakázkovou činnost. K dispozici je také sociální zázemí: šatna, toalety a sprchy.

Areál se nachází v lokalitě Teplice Prosetice, s dobrou dostupností v rámci města i okolí. Příjezd je vhodný také pro dodávková vozidla a napojení na hlavní tahy je přehledné. Celý areál působí udržovaně a profesionálně, což podpoří dobrý dojem i u Vašich zákazníků nebo obchodních partnerů.

Nyní stačí zavolat, rád Vás uslyším. Upřesníme si všechny detaily a domluvíme se na termínu prohlídky. Radim Macháček