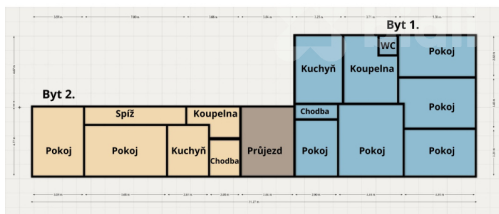
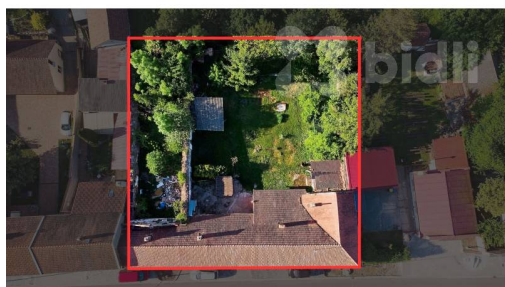


Prodej rodinného domu 391 m², pozemek 1250 m²

79816, Čelechovice na Hané



4 550 000 Kč
za nemovitost

Zahrnuje kompletní právní servis.



Vyřizuje

Silvie Stloukalová

Tel.: 774 110 007

GSM: 774 110 007

E-mail: info@bidli.cz

Poloha objektu:	řadový	Druh objektu:	smíšená
Stav objektu:	před rekonstrukcí	Počet podlaží v objektu:	2
Typ domu:	patrový	Zastavěná plocha:	779 m ²
Užitná plocha:	187 m ²	Plocha parcely:	1250 m ²
Plocha dílna:	20 m ²	Plocha sklepu:	20 m ²
Popis vybavení:	Vyklizeno	Umístění objektu:	klidná část obce
Doprava:	vlak; dálnice; silnice; autobus	Komunikace:	asfaltová
Elektrina:	Elektro - 230 V	Voda:	Místní zdroj vody; Vodovod
Telekomunikace:	Internet	Topení:	Lokální - plynové
Odpad:	Kanalizace	Energetická náročnost:	G - Mimořádně nehospodárná

POPIS NEMOVITOSTI: Exkluzivně nabízím k prodeji prostorný rodinný dům s uliční šíří 36 metrů, před rekonstrukcí. Nemovitost je ideální příležitostí pro vícegenerační bydlení, spojení bydlení s podnikáním nebo investiční záměr.

Dům je aktuálně rozdělen na dvě bytové jednotky o dispozicích 2+1 a 5+1. Díky velikosti domu i pozemku jsou možná široká možností úprav. Po rekonstrukci může nemovitost nabídnout také více samostatných bytových jednotek dle záměru nového majitele.

Nemovitost je kompletně vyklizená a připravená k rekonstrukci.

Základní informace:

- užitná plocha domu: 187 m²
- celková podlahová plocha: 391 m²
- zastavěná plocha: 779 m²
- výměra pozemku: 1 250 m²

Součástí je prostorná zahrada, sklep, kůlna a dílna, nemovitost je napojena na veřejný vodovod i kanalizaci, výhodou je také vlastní studna a rozvody plynu pro vytápění.

Pohodlný příjezd k domu zajišťuje nově vybudovaná asfaltová komunikace.

Nemovitost lze financovat také formou splátek. Se zajištěním financování všem pomůžeme.

Pro více informací nebo prohlídku mě kontaktujte.