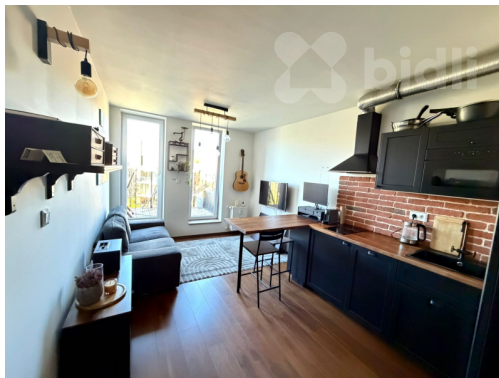


Moderní 2+kk s velkým balkonem v novostavbě - Holešovice

Jankovcova, 17000, Praha 7, Praha



26 000 Kč
za měsíc



Vyřizuje

Vítězslav Culka

Tel.: 774 110 007

GSM: 774 110 007

E-mail: info@bidli.cz

Dispozice bytu:	2+kk	Podlaží v domě:	6
Počet podlaží v domě:	1	Celková podlahová plocha:	45 m ²
Druh objektu:	cihlová	Stav objektu:	velmi dobrý
Vlastnictví:	osobní	Balkón:	5 m ²
Doprava:	vlak; dálnice; silnice; MHD; autobus	Elektrína:	Elektro - 230 V
Voda:	Vodovod	Telekomunikace:	Telefon; Internet
Topení:	Ústřední - dálkové	Odpad:	Kanalizace
Ostatní rozvody:	Kabelová televize; Kabelové rozvody; Ostatní rozvody	Energetická náročnost:	G - Mimořádně nehospodárná

POPIS NEMOVITOSTI: Nabízím k dlouhodobému pronájmu světlý, plně vybavený byt 2+kk o velikosti 50 m² včetně prostorného balkónu, situovaný v 6. nadzemním patře moderní novostavby v jedné z nejoblíbenějších částí Prahy - Holešovicích.

Byt je orientován na sever s okny do klidného vnitrobloku, což zajišťuje příjemné a tiché bydlení. Díky velkým oknům působí byt vzdušně a světlým dojmem po celý den. Velkou výhodou je také blízkost řeky s oblíbenou stezkou vhodnou na procházky, běh i cyklistiku.

Dispozice:

Obývací pokoj s kuchyňským koutem, samostatná ložnice a prostorná vstupní chodba s vestavěnými úložnými prostory.

Vybavení:

- moderní kuchyňská linka se spotřebiči (myčka, sklokeramická deska, mikrovlnná trouba, lednička) + barové sezení
- obývací část s gaučem a TV
- ložnice s postelí a velkou vestavěnou skříní
- koupelna se sprchovým koutem a pračkou
- vstupní chodba s velkou vestavěnou skříní a botníkem

Lokalita:

Skvělá dopravní dostupnost - tramvaje na Ortenově náměstí (cca 4 min), metro C Nádraží Holešovice (cca 10 min).
Veškerá občanská vybavenost v okolí.

Finanční podmínky:

- nájem: 26 000 Kč / měsíc
- domovní služby: 3 000 Kč
- elektřina převod na nájemníka: cca 1 200 Kč
- kauce: 1 nájem

Možnost garážového stání po domluvě.

Pouze nekuřáci. Domáci mazlíčci po domluvě.

Byt je k nastěhování od 1.6.2026

Hledáme spolehlivé nájemníky pro dlouhodobý pronájem.