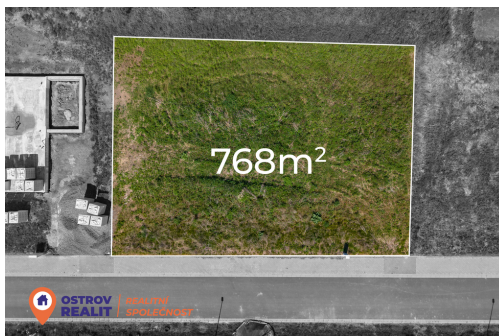


## Prodej stavební pozemek, 768 m<sup>2</sup>, Újezd u Uničova - Rybníček

Újezd



**1 990 000 Kč**  
za nemovitost



Vyřizuje

**Ing. Lenka Feltl  
Mazáčová**

**Tel.:** +420 774 474 036

**GSM:** +420 774 474 036

**E-mail:**

[lmazacova@ostrovrealit.cz](mailto:lmazacova@ostrovrealit.cz)

<b>Celková plocha:</b>	768 m <sup>2</sup>	<b>Druh pozemku:</b>	pro bydlení
<b>Inženýrské sítě:</b>	vodovod; kanalizace; elektřina	<b>Umístění objektu:</b>	okraj obce
<b>Doprava:</b>	silnice; autobus	<b>Komunikace:</b>	asfaltová

**POPIS NEMOVITOSTI:** Místo, kde může začít váš nový rodinný příběh.

Hledáte pozemek, kde nebudete muset dělat kompromisy mezi klidem, dostupností a představou o vysněném bydlení? Pak zbystřete. V nově vznikající zástavbě na okraji obce Rybníček (Újezd u Uničova) na vás čeká stavební pozemek, který má všechny předpoklady stát se místem, kam se budete každý den rádi vracet.

Pozemek je rovinatý, což ocení nejen budoucí majitel při stavbě domu, ale i vaše peněženka (bagr totiž nemusí trénovat horolezectví). Samozřejmostí jsou inženýrské sítě - vodovod, kanalizace i elektřina.

Ihned volný.

Základní informace:

- pozemek o výměře 768 m<sup>2</sup>
- parcela č. 2229/2
- projektová dokumentace ke stavebnímu povolení na rodinný dům bungalov dispozice 5+kk s garáží
- rovinatý terén
- zasíťovaný pozemek

A teď to nejdůležitější, co z tohoto pozemku dělá opravdu zajímavou příležitost:

K pozemku byla již zpracována projektová dokumentace pro stavební povolení na moderní rodinný dům typu bungalov o dispozici 5+kk s garáží a nadstandardní užitnou plochou 156 m<sup>2</sup>, která zahrnuje obytné místnosti, zázemí domu i garáž.

Jinými slovy — velký kus práce už je hotový za vás. Žádné nekonečné přemýšlení „kde začít“, ale možnost navázat na připravený projekt a přiblížit se svému vysněnému bydlení mnohem rychleji. Po dohodě může být projektová dokumentace včetně kontaktu na jejího zpracovatele předána novému majiteli.

Možná právě tady jednou vznikne terasa pro letní grilování, dětský domeček na zahradě nebo ranní káva s výhledem do klidné nové čtvrti.

A upřímně? Taková místa se nehledají úplně snadno.

#### Lokalita

Je to místo ideální pro rodiny, které chtějí dětem dopřát více prostoru, bezpečnější prostředí a život trochu pomalejším tempem — ale bez toho, aby se musely vzdát města:

- Uničov na dosah
- Šternberk v pohodlné dojezdové vzdálenosti
- Olomouc dostupná pro každodenní dojíždění za prací i zábavou