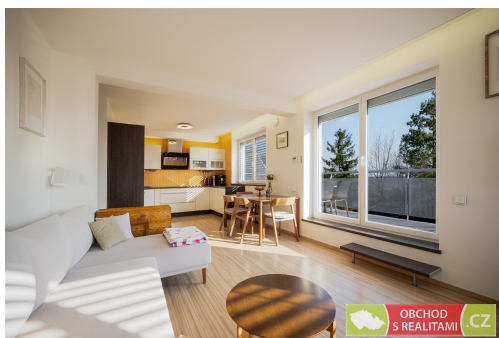


Praha / Horní Počernice, byt 3+KK s terasou, garážovým stáním a sklepem

Praha 20, Praha



12 960 000 Kč
za nemovitost



Vyřizuje

Michal Kocourek

Tel.: 776 300 756

GSM: 420603300003

E-mail:

michal.kocourek@obchodsrealitami.cz

Dispozice bytu:	3+kk	Podlaží v domě:	2
Počet podlaží v domě:	4	Celková podlahová plocha:	73 m ²
Druh objektu:	cihlová	Stav objektu:	velmi dobrý
Vlastnictví:	osobní	Sklep:	4 m ²
Popis vybavení:	.	Elektrina:	Elektro - 230 V
Voda:	Místní zdroj vody; Vodovod	Plyn:	Plynovod
Energetická náročnost:	C - Úsporná		

POPIS NEMOVITOSTI: Bytová jednotka se nachází ve viladomě na konci slepé ulice, žádná auta tak neprojíždí pod okny bytu nebo okolo terasy; v bezprostředním okolí převažuje zástavba rodinných domů! Přesná adresa místa je Studnická 2903/3, Horní Počernice, Praha. Ojedinelá je právě poloha viladomu v rámci lokality!

Byt nabízí nezastíněný výhled, terasa (obývací pokoj s kuchyní) má jižní orientaci, ložnice a dětský pokoj mají orientaci na západ. Viladům byl dokončen v roce 2013, současným vlastníkem je byt užíván od roku 2018 a nese jen malé známky opotřebení, stav zařízení / vybavení bytu je velmi dobrý! Vstupní dveře jsou bezpečnostní, interiérové dveře s dýhou, každé okno v bytě je možné zastínit předokenní žaluzií, terasu je možné zastínit markýzou s detektorem větru.

Dispoziční plán bytu přikládáme. V plánu je patrná velká komora v bytě, koupelna oddělená od WC, dvě navzájem neprůchozí ložnice a velké prosklení obývacího pokoje s výstupem na terasu. Výměra bytu je 73,23 m² + zděná sklepní kóje o výměře 3,43 m² + terasa o výměře 16,79 m². K bytu náleží jedno garážové stání, které je vymezené sloupy, a tak je automobil dobře chráněný. V domě se nachází společná kolárna / kočárkárna. V domě je výtah, pohyb

po domě je bezbariérový.

Viladům byl kolaudován v roce 2013, je vystavěn z tvárnic Porotherm se zateplením, obvodová stěna domu má celkovou tloušťku 42 cm. Současný vlastník se svou rodinou tak zaplatí za plyn (topení a ohřev užitkové vody) částku 1.350 Kč / měsíc; za elektřinu průměrně platí částku 1.500 Kč / měsíc; příspěvek do fondu oprav činí částku 2.684 Kč / měsíc. Za služby v domě (vodné a stočné, provoz výtahu, úklid v domě a další služby) pak rodina zaplatí částku 3.750 Kč / měsíc.

Z nejbližší zastávky BUSu trvá cesta na metro B Černý Most 4 minuty. Centrum města je též dobře dostupné vlakem, když cesta na stanici Praha hlavní nádraží trvá 16 minut. V Horních Počernicích převažuje zástavba rodinných domů, je zde velmi dobrý základ pro rodinný život, tedy školky, školy, dostatek sportovišť a kroužků, ale i prostor pro volnočasové aktivity, jako je cyklistika nebo běh směr Klánovický les či jízdárna.

Nemovitost je v osobním vlastnictví jediného vlastníka, bez právních vad nebo omezení (též bez zástavního práva), platba hypotečním úvěrem je možná.