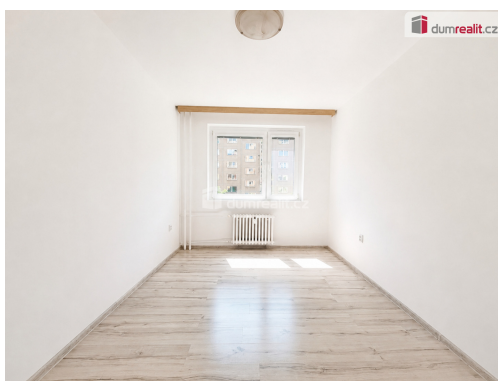


Stylové bydlení 2+kk v oblíbené lokalitě plné zeleně

Brandtova, 40011, Ústí nad Labem-Severní Terasa, Ústí nad Labem



10 150 Kč

za měsíc

SUV 500,- Kč/osoba, TUV
800,- Kč/osoba, Topení
1000,- Kč, uklid 100,- výtah
50,-Kč / osoba, Osvětlen



Vyřizuje

Ing. Markéta Pokrovskij

Tel.: 734 222 111

GSM: 728 292 969

E-mail:

janurova-pokrovskij@dumrealit.cz

Dispozice bytu:	2+kk	Podlaží v domě:	2
Počet podlaží v domě:	12	Celková podlahová plocha:	43 m ²
Druh objektu:	panelová	Stav objektu:	velmi dobrý
Vlastnictví:	družstevní	Popis vybavení:	...
Elektrina:	Elektro - 400 V	Voda:	Vodovod
Topení:	Ústřední - dálkové	Odpad:	Kanalizace
Energetická náročnost:	G - Mimořádně nehospodárná		

POPIS NEMOVITOSTI: Nabízíme k pronájmu moderně zrekonstruovaný byt o dispozici 2+kk v oblíbené a klidné části města v ulici Brandtova. Byt zaujme světlým a vzdušným interiérem, praktickým řešením a příjemnou atmosférou. Ideální bydlení pro jednotlivce nebo pár, kteří hledají pohodové a klidné místo k životu s dobrou dostupností do centra.

Byt se pronajímá bez vybavení, což novému nájemníkovi umožňuje zařídit si domov přesně podle vlastního stylu. Součástí bytu je prostorný obývací pokoj s kuchyňským koutem, samostatná ložnice a velká šatna s dostatkem úložného prostoru.

Měsíční nájemné činí 10 150 Kč. Zálohy na služby:

SUV 500 Kč/osoba

TUV 800 Kč/osoba

Topení 1 000 Kč
Úklid 100 Kč/osoba
Výtah 50 Kč/osoba
Osvětlení společných prostor 30 Kč/osoba

Kauce ve výši 20 000 Kč. Provize realitní kanceláře.

Velkou výhodou je samotná lokalita s dostatkem zeleně a kompletní občanskou vybaveností v blízkém okolí. V pěší dostupnosti najdete zastávku MHD, obchody, školu, školku, lékaře i další služby. Samozřejmostí je také dobré spojení do centra města.

Byt je k nastěhování dle dohody. Ev. číslo: 656405.