

Pronájem bytu 2+kk 51 m² + sklepní kóje, Praha - Bubeneč

V. P. Čkalova, 16000, Praha 6, Praha



25 000 Kč
za měsíc



Vyřizuje

Ing. Pavel Černý

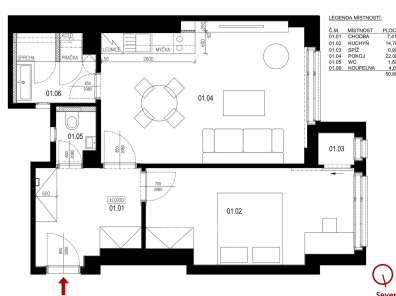
Tel.: +420 734 579 008

GSM: +420 737 766 369

E-mail:

pavel.cerny@kwcz.cz

PŮDORYS BYTU



Dispozice bytu:	2+kk	Podlaží v domě:	3
Počet podlaží v domě:	7	Celková podlahová plocha:	51 m ²
Druh objektu:	cihlová	Stav objektu:	po rekonstrukci
Vlastnictví:	osobní	Sklep:	2 m ²
Umístění objektu:	klidná část obce	Doprava:	silnice; MHD
Elektřina:	Elektro - 230 V	Voda:	Vodovod
Telekomunikace:	Internet	Plyn:	Plynovod
Topení:	Ústřední - plynové	Odpad:	Kanalizace
Energetická náročnost:	G - Mimořádně neehospodárná		

POPIS NEMOVITOSTI: Kompletně zařízené spotřebiči a nábytkem, kousek na metro A - Dejvická či Hradčanská, a spousta kaváren v okolí!

K pronájmu nabízíme byt 2+kk o podlahové ploše 51m² + sklepní kóji cca 2m².

Začněte bydlet na rozhraní Bubeneče a Dejvic. Je tu kompletní vybavení: pračka, lednička, myčka, kuchyňská linka, postel, stůl, skříně, gauč.

Jednotlivé místnosti jsou následující:

- Obývací pokoj má kuchyňský kout; a rozkládací gauč, takže ubytujete i návštěvu. A vejde se sem i pracovní stůl na

home office.

- Kuchyňský kout má rozumnou pracovní plochu, myčku, velkou ledničku a jídelní stůl pro 4 osoby.
- Ložnice je do klidného vnitrobloku s velkou manželskou postelí a vybavená komorou/šatnou.
- Koupelna je se sprchovým koutem. Je zde i pračka.
- Samostatná toaleta má WC a vlastní umyvadlo.
- Vstupní chodba má velkou šatní skříň a botník.

Okna jsou orientovaná na západ do vnitrobloku. Takže byt bude vždy velmi klidný a tichý. Odpoledne bude byt osvětlený sluníčkem. Společný balkon je v mezipatře.

Byt je po kompletní rekonstrukci. Podlahy jsou dřevěné parkety v pokojích a zbytek je dlažba. Vstupní dveře jsou bezpečnostní. V bytě byla kompletně vyměněna okna, což má významně pozitivní vliv na spotřebu energií.

Byt je v 3. NP cihlového domu v Bubenči, poblíž Dejvic. Byt se nachází v klidné jednosměrné ulici V. P. Čkalova. Ulice je lemována stromy, takže působí vzdušně a zeleně.

V blízkosti jsou Dejvické a Bubenečské obchůdky, restaurace a kavárny. Na vycházky do parku Stromovka je to 1.1km, na Letnou 900m, do centra dění na takzvaný "Kulaťák" je to 400m. Metro A Dejvická je 500m, metro A - Hradčanská také 500m.

Měsíční poplatky

Nájem 25 000 Kč/měsíc

Energie&služby 1 900 Kč/měsíc poplatky (voda, odpad) + elektřina cca 1 200 Kč/měs + plyn cca 1 500 Kč/měs.

Vratná jistota 35 000 Kč.

Služby RK 25 000 Kč + DPH 21%.