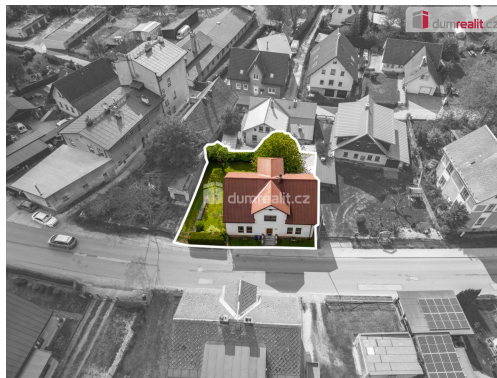


Prodej domu, Vrchlabí

Horská, 54302, Vrchlabí



9 390 000 Kč
za nemovitost

Včetně kompletního právního a realitního servisu. Doporučujeme!



Vyřizuje

Vojtěch Hakl

Tel.: 734 222 111

GSM: 734 699 780

E-mail: hakl@dumrealit.cz

| | | | |
|------------------------|--------------------|---------------------------------|--------------------|
| Poloha objektu: | samostatný | Druh objektu: | cihlová |
| Stav objektu: | velmi dobrý | Počet podlaží v objektu: | 2 |
| Typ domu: | patrový | Zastavěná plocha: | 150 m ² |
| Užitná plocha: | 250 m ² | Plocha parcely: | 400 m ² |
| Popis vybavení: | ... | Energetická náročnost: | D - Méně úsporná |

POPIS NEMOVITOSTI: V exkluzivním zastoupení prodej domu na jedné z nejžádanějších adres ve Vrchlabí, kdy přichází na trh nemovitost, která spojuje strategickou polohu, velkorysý prostor a mimořádný investiční potenciál. Rodinný dům o užitné ploše cca 250 m² nabízí široké možnosti využití - od komfortního rodinného bydlení až po výnosový investiční projekt v turisticky exponované lokalitě Krkonoš.

Nemovitost se nachází na hlavním tahu směrem na Špindlerův Mlýn, v bezprostřední blízkosti ski areálů Herlíkovic a Bubákov. Lokalita dlouhodobě patří mezi nejstabilnější a nejvyhledávanější části Vrchlabí, a to jak pro rezidenční bydlení, tak pro rekreační či podnikatelské využití. Hořejší Vrchlabí představuje silnou a stabilní lokalitu s dlouhodobou poptávkou. Výborná dostupnost centra města, služeb, škol, restaurací i horských středisek vytváří ideální kombinaci pro vlastní bydlení i investici. Velkorysá užitná plocha cca 250 m²

Dispozice domu nabízí nadstandardní prostor pro vícegenerační bydlení, komfortní rodinné sídlo, kombinaci podnikání a bydlení, vybudování apartmánů či penzionu. Vše deklaruje velmi solidní technický stav objektu - zděná konstrukce domu, již realizovaná výměna oken a rekonstrukce střechy představují významnou přidanou hodnotu a snižují budoucí investiční náklady nového vlastníka.

Investiční potenciál - vzhledem k poloze a dispozici nemovitosti existuje reálný potenciál rozdělení na 3-4 bytové

jednotky nebo vytvoření krátkodobého ubytování s atraktivním výnosem.

Kombinace skvělé polohy, dispozice a vybavení činí z této nemovitosti ideální místo jak pro vlastní horské zázemí, tak pro investory hledající bezpečné uložení kapitálu. Tuto nabídku osobně velmi doporučuji. Prohlídky jsou možné i o víkendech. V případě financování hypotečním úvěrem si zprostředkovatel vyhrazuje právo na zajištění financování v rámci komplexního zaštitění obchodního případu. Ev. číslo: 656274.