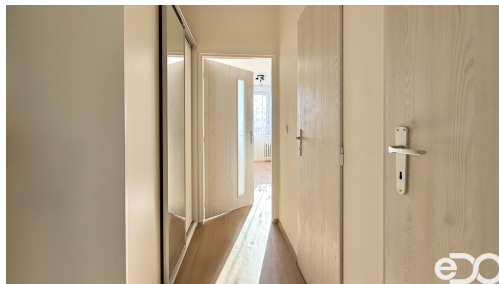


Pronájem bytu 1+kk, 24 m², Praha 4 - Braník

Vavřenova, Praha 4, Praha



16 000 Kč
za měsíc



Vyřizuje

David Sobota

GSM: +420606307145

E-mail:

david.sobota@edoreality.cz

Dispozice bytu:	1+kk	Podlaží v domě:	7
Počet podlaží v domě:	14	Celková podlahová plocha:	24 m ²
Druh objektu:	panelová	Stav objektu:	velmi dobrý
Vlastnictví:	osobní	Umístění objektu:	klidná část obce
Doprava:	silnice; MHD; autobus	Telekomunikace:	Internet
Odpad:	Kanalizace	Energetická náročnost:	G - Mimořádně ne hospodárná

POPIS NEMOVITOSTI: Pronájem bytu 1+kk, 24 m², Praha 4 - Braník

Nájemné: 16 000 Kč / měs.

Poplatky: 1 700 Kč / měs. + elektřina dle spotřeby (cca 800 Kč)

Vratná kauce: 32 000 Kč

Rezervační poplatek: 16 000 Kč + DPH

Byt se nachází na Praze 4 v ulici Vavřenova, v klidné lokalitě s dobrou dopravní dostupností, občanskou vybaveností i zelení kolem.

Byt je dispozičně řešen jako 1+kk a nachází se v 7. nadzemním podlaží panelového bytového domu se dvěma výtahy

(jedním z nich nákladním). Podlahová plocha bytu činí cca 24 m².

V případě zájmu je možné k bytu poskytnout i sklepní kóji.

Parkování je možné zdarma v okolí domu.

Byt je čerstvě po kompletní rekonstrukci včetně nové kuchyně a je částečně vybaven.

Součástí vybavení bytu je vše, co se nachází na fotografiích: kuchyňská linka včetně vybavení na fotografiích, součástí je myčka, dvouplotýnkový sporák, pračka se sušičkou, mikrovlnka a lednice s mrazákem a stůl. V předsíni se nachází botník s věšákem a vestavná skříň podle fotografie. V koupelně najdete přenosný stojánek na drobnosti.

V okolí se v docházkové vzdálenosti cca 5 min se nachází supermarket Billa a do 10min dojdete k supermarketu Albert a především k obchodnímu centru Novodvorská, kde najdete široké spektrum obchodů včetně lékárny a občerstvení. Okolo 5 min chůze dojdete na zastávku autobusu Novodvorská nebo Filosofská odkud se dále dostanete na metro či tramvaj. V docházkové vzdálenosti se také nachází městský úřad Prahy 4 a přímo před vchodem do domu i dětské hřiště. V okolí můžete k trávení volného času také využít přírodní parky a koupaliště.

Byt je k dispozici k nastěhování ihned.

Ozvěte se a rádi si s Vámi domluvíme prohlídku.