

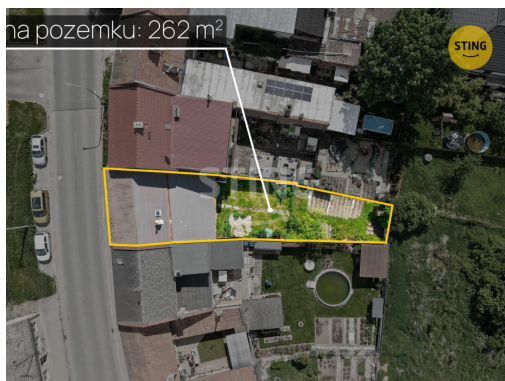


Prodej - Domy a vily

číslo zakázky: 135757

## Prodej rodinného domu 100 m<sup>2</sup> s pozemkem 160 m<sup>2</sup>

Hlavní, Čelechovice na Hané



**2 290 000 Kč**  
za nemovitost



Vyřizuje

**Tomáš Machala**

**Tel.:** 800 10 30 10

**GSM:** 800 10 30 10

**E-mail:**

[zakaznický.servis@rksting.cz](mailto:zakaznický.servis@rksting.cz)

<b>Poloha objektu:</b>	řadový	<b>Druh objektu:</b>	smíšená
<b>Stav objektu:</b>	před rekonstrukcí	<b>Počet podlaží v objektu:</b>	1
<b>Typ domu:</b>	patrový	<b>Zastavěná plocha:</b>	257 m <sup>2</sup>
<b>Užitná plocha:</b>	97 m <sup>2</sup>	<b>Plocha parcely:</b>	160 m <sup>2</sup>
<b>Ostatní:</b>	Plot	<b>Umístění objektu:</b>	centrum obce
<b>Doprava:</b>	vlak; silnice; autobus	<b>Občanská vybavenost:</b>	Škola; Školka; Pošta
<b>Elektřina:</b>	Elektro - 230 V	<b>Voda:</b>	Vodovod
<b>Odpad:</b>	Kanalizace	<b>Energetická náročnost:</b>	G - Mimořádně nehospodárná

**POPIS NEMOVITOSTI:** Nabízíme k prodeji rodinný dům v obci Čelechovice na Hané, v řadové zástavbě. Zastavěná plocha 100m<sup>2</sup>, zahrada za domem 160 m<sup>2</sup>. Dům je napojen na inženýrské sítě, obecní vodovod, elektřina, plyn, před domem, kanalizace. Dům je v původním stavu doposud využíván jako chalupa. Určen k celkové rekonstrukci. Čelechovice je obec s občanskou vybaveností, 6 km od Prostějova, spojení autobus, vlak, v obci je škola, potraviny, cukrárna. Po budoucí přestavbě domu, klidné místo pro život, se soukromím a zahradou. Do konce května 2026 nabízíme prostřednictvím našeho partnera úrokové sazby od 4,79 % p.a. Více informací Vám sdělí náš specialista na prohlídce.