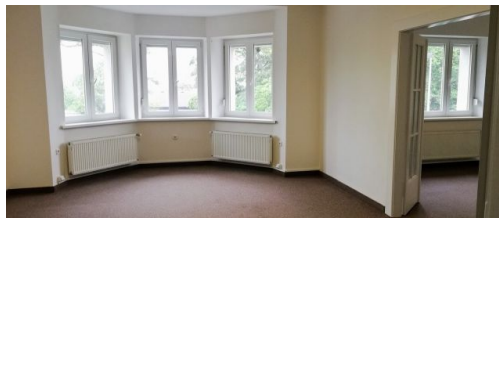


## Pronájem bytu 3+kk/zimní zahrada (91 m<sup>2</sup>), Praha 10 - Strašnice, Na Třebešíně

Na Třebešíně, 13000, Praha 10, Praha



**30 000 Kč**

za měsíc

+ služby a energie 5 500 Kč + kauce 35 500 Kč + provize RK



Vyřizuje

**Eva Musilová**

**Tel.:** 774 489 048

**GSM:** +420 773 009 430

**E-mail:**

[musilova@maxxus.cz](mailto:musilova@maxxus.cz)

<b>Dispozice bytu:</b>	3+kk	<b>Podlaží v domě:</b>	1
<b>Počet podlaží v domě:</b>	3	<b>Celková podlahová plocha:</b>	91 m <sup>2</sup>
<b>Druh objektu:</b>	cihlová	<b>Stav objektu:</b>	po rekonstrukci
<b>Vlastnictví:</b>	osobní	<b>Lodžie:</b>	4 m <sup>2</sup>
<b>Umístění objektu:</b>	klidná část obce	<b>Doprava:</b>	MHD; autobus
<b>Občanská vybavenost:</b>	Škola; Školka; Zdravotnická zařízení; Pošta; Supermarket; Kompletní síť obchodů a služeb	<b>Topení:</b>	Jiné
<b>Energetická náročnost:</b>	B - Velmi úsporná		

**POPIS NEMOVITOSTI:** Nabízíme k pronájmu světlý prostorný byt 3+kk o ploše 91 m<sup>2</sup>, umístěný ve zvýšeném přízemí zrekonstruované vily se zahradou a střešní terasou v klidné rezidenční lokalitě na rozhraní Žižkova a Strašnic, v ulici Na Třebešíně, Praha 10 - Strašnice. Byt nabízí příjemné bydlení v tiché ulici s výbornou dostupností do centra Prahy. Autobusová zastávka je vzdálena cca 4 minuty pěšky, stanice metra Želivského cca 12 minut pěšky. V bezprostřední blízkosti domu se nachází příjemný park. Dispozice bytu: pokoj 27 m<sup>2</sup>, pokoj 22,5 m<sup>2</sup>, pokoj se zimní zahradou 20,9 m<sup>2</sup> + kuchyňským koutem, koupelna s vanou, samostatné WC, předsíň a komora. Byt je vybaven

kuchyňskou linkou včetně lednice s mrazákem, další lednice, sporáku, myčky a pračky. Vlastní plynový kotel, videotelefon s dálkovým ovládáním vstupu do objektu i na pozemek, optický internet 1 Gb, strukturovaná datová kabeláž. Podlahové krytiny - koberce a dlažba. Vila prošla kompletní rekonstrukcí - zateplená fasáda, nová střecha, nové rozvody energií a topení, plastová okna, venkovní žaluzie na jižní straně, zabezpečovací a kamerový systém. Sdílená garáž pro 3 nájemce (pro uskladnění věcí, ne pro parkování). Společná zahrada pro odpočinek a grilování. Slunná prostorná terasa nad garáží. Byt je vhodný pro pár nebo rodinu s max. 2 dětmi, bez domácích mazlíčků. Energetická náročnost budovy: B - velmi úsporná budova. Parkování je možné bez problémů přímo v ulici před domem. K nastěhování volné od 1. 7. 2026. Nájemné: 30 000 Kč / měsíc. Služby a energie: 5 500 Kč / měsíc. Kauce: 35 500 Kč. Provize RK: 30 000 Kč + 21% DPH.