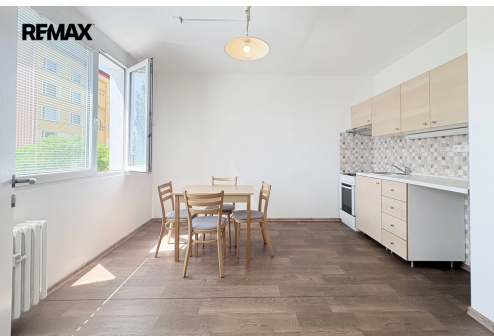


Pronájem bytu 1+1 ulice Vrchlického, Kocanda

Vrchlického, Litoměřice



13 600 Kč
za měsíc



Vyřizuje
Aleš Čížek
GSM: +420739500522
E-mail:
ales.cizek@re-max.cz

Dispozice bytu:	1+1	Podlaží v domě:	4
Počet podlaží v domě:	8	Celková podlahová plocha:	36 m ²
Druh objektu:	panelová	Stav objektu:	velmi dobrý
Vlastnictví:	osobní	Umístění objektu:	klidná část obce
Doprava:	vlak; dálnice; silnice; MHD; autobus	Elektrina:	Elektro - 230 V
Voda:	Vodovod	Telekomunikace:	Internet
Plyn:	Plynovod	Odpad:	Kanalizace
Ostatní rozvody:	Kabelová televize	Energetická náročnost:	G - Mimořádně nehospodárná

POPIS NEMOVITOSTI: Kocanda je jedno z nejlépe hodnocených sídlišť co se koupě bytu týče. Leží v těsné blízkosti centra města. Kolem něj se nacházejí oblíbená místa Litoměřic, jakými jsou městský park, krytý bazén, beachvolejbalové hřiště, oblíbené restaurace, ale také školy, sportoviště, či supermarkety. Kousek je to na autobusové nádraží, cyklostezku u Labe nebo máte kousek za domem konec města pro vycházky, běžecké tréninky nebo jen spoustu prostoru pro vycházky se psem. Kocanda je dobrá. Spousta zeleně, kousek od všeho důležitého.

Zde nabízím byt 1+1 ve 4. patře panelového domu stojící na uliční čáře ulice Vrchlického. Ideální velikost pro jednoho člověka. Ale dva lidi zvládne také. Dům má bezbariérový vstup a výtah. Okna jsou situována do zeleně na jižní straně domu. Ostatní vybavení je zřejmé z fotografií. K dispozici je plynový sporák s elektrickou troubou a v ceně je také.....

internetové připojení.

Nyní k podmínkám. Nájemní smlouva je uzavírána na dobu určitou jednoho roku s garantovaným prodloužením. Ale to za předpokladu, že nájemce bude řádně a včas plnit své povinnosti vůči pronajímateli. Třeba včasnou úhradou nájmu 13 600-Kč včetně energií (elektrina, voda, topení, plyn, internet). Ten se hradí v daném měsíci za měsíc nadcházející, čili dopředu. U podpisu smlouvy uhradíte kauci ve výši dvou nájmu. Ta se vrací při ukončení nájemního vztahu zpět nájemci. Je zde poplatek poloviny nájmu vůči RK. Souhrnem - podpis smlouvy, úhrada nájemné + kauce, předání klíčů, jednou za rok přeúčtování skutečných nákladů za energie. Spokojený nájemce, spokojený pronajímatel. Tak jednoduché to je. Byt bude předáván tak, jak jej vidíte na fotografiích. Z vybavení je základní - linka, dřez, sporák, sprchový kout, umyvadlo, toaletní mísa. Přípojka na pračku je v prázdném místě kuchyňské linky.

Garance od pronajímatele - klidné užívání bytu bez zbytečných kontrol, řádné a včasné přeúčtování nákladů, komunikace. A teď už stačí jen zavolat.

Pronajímatel si vyhrazuje právo vybrat nájemce na základě jím zvolených kritérií.