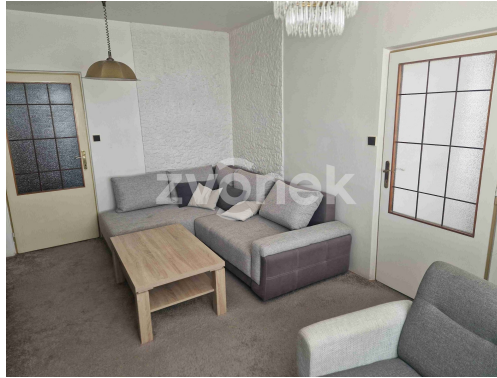
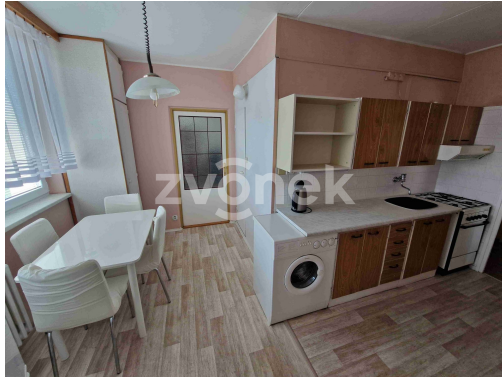


Pronájem bytu 3+1 70 m², Uherské Hradiště

28. října, Uherské Hradiště



13 700 Kč

za měsíc

Uvedená cena pronájmu je bez záloh na energie - inkasa., bez poplatků, včetně právního servisu



Vyřizuje

Jiří Tomaňa

Tel.: 577 200 100

GSM: +420 603 246 680

E-mail:

agentura@zvonek.cz

Dispozice bytu:	3+1	Podlaží v domě:	6
Počet podlaží v domě:	8	Celková podlahová plocha:	75 m ²
Druh objektu:	panelová	Stav objektu:	dobrý
Vlastnictví:	osobní	Balkón:	5 m ²
Sklep:	3 m ²	Doprava:	silnice; MHD; autobus
Elektřina:	Elektro - 230 V	Voda:	Vodovod
Telekomunikace:	Internet	Plyn:	Plynovod
Topení:	Ústřední - dálkové	Odpad:	Kanalizace
Ostatní rozvody:	Kabelové rozvody	Energetická náročnost:	G - Mimořádně nevhodná

POPIS NEMOVITOSTI: Nabízíme exkluzivně k pronájmu udržovaný byt 3+1 v blízkosti centra Uh. Hradiště. Byt je plně vybaven s MOŽNOSTÍ VYSTĚHOVÁNÍ VYBAVENÍ. Byt se nachází v 6.NP panelového domu s výtahem. Plochy bytu činí 74 m². Panelový dům prošel kompletní revitalizací /plastová okna, zateplení, fasáda, nová střecha, stupačky, balkony/. Dispozice bytu: Vstupní chodba se zádveřím vybavena šatní skříní, botníkem, nástěnným věšákem na šaty. Obývací pokoj vybaven sedačkou, křeslem a konferenčním stolem. Kuchyň s jídelnou vybavena lednicí s mrazákem, digestoří, plynovým sporákem s troubou, jídelním stolem se židlemi. Ložnice se vstupem na prostorný balkon. Ložnice je vybavena šatní skříní, komodami a velkou manželskou postelí. Pokoj - pracovna vybavena stolem pro PC, skříní a rozkládací postelí - pohovkou. Z jídelny je vstup do koupelny s vanou, umyvadlem se zrcadlem. Ze zádveří vstupní

chodby je vstup na samostatné WC, do šatny, pracovny, obývacího pokoje a kuchyně. K bytu náleží komora umístěná na patře panelového domu. Dále k bytu náleží sklepní kóje umístěná v 1.PP domu. Ve všech oknech jsou instalovány vnitřní protisluneční žaluzie. Panelový dům v němž je byt umístěn se nachází v bezprostřední blízkosti městských sportovišť /atletický stadion, AQUA park, sportovní hala, fotbalový stadion, nově budovaný zimní stadion, obchodní centrum TESCO, škola, školka, městský park, cyklostezka. Centrum města je vzdáleno do 10 min. pohodlnou chůzí. Celková měsíční platba činí 17.950,- Kč a je složena: /13.700,- nájem a 4.250,- zálohy na energie - inkaso./ Byt je volný ihned.