

## Pronájem bytu 3+kk, 66 m<sup>2</sup>, parkovací stání, sklep, Loosova Praha 4 - Háje

Loosova, Praha 11, Praha



**25 200 Kč**  
za měsíc



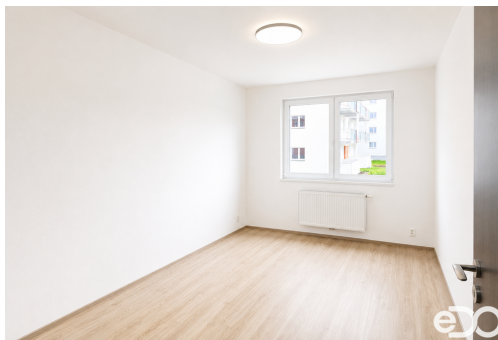
Vyřizuje

**Petr Jonáš**

**GSM:** +420605917133

**E-mail:**

[petr.jonas@edoreality.cz](mailto:petr.jonas@edoreality.cz)



<b>Dispozice bytu:</b>	3+kk	<b>Podlaží v domě:</b>	1
<b>Počet podlaží v domě:</b>	6	<b>Celková podlahová plocha:</b>	66 m <sup>2</sup>
<b>Druh objektu:</b>	cihlová	<b>Stav objektu:</b>	novostavba
<b>Vlastnictví:</b>	osobní	<b>Plyn:</b>	Plynovod
<b>Odpad:</b>	Kanalizace	<b>Energetická náročnost:</b>	C - Úsporná

**POPIS NEMOVITOSTI:** V zastoupení majitele nabízím k pronájmu moderní a prostorný byt o dispozici 3+kk, nacházející se v novostavbě Skanska v oblíbené lokalitě u Milíčovského lesa.

Byt se nachází v 1. patře šestipodlažního objektu. Celková užitná plocha 66 m<sup>2</sup> poskytuje dostatek prostoru pro pohodlné bydlení.

K dispozici bytu patří moderní kuchyňský kout propojený s obývacím pokojem, dvě ložnice a koupelna se sprchovým koutem a toaletou. Nechybí zde ani prostorný balkon.

Nabízená nemovitost se nachází v těsné blízkosti přírody, ale zároveň s výbornou dostupností do centra Prahy.

Parkovací stání a sklep je v ceně pronájmu na 2 roky, následně pak za 1.500,-Kč měsíčně. Avšak při dobré platební

morálce zůstává parkovací stání a sklep součástí nájmu.

Měsíční náklady:

čistý nájem činí 25.200,- Kč

zúčtovatelné zálohy 6.000,- Kč

elektřina 1.000,-Kč

odměna RK - 1 čistý nájem včetně DPH

K nastěhování od 1.7.2026

V případě zájmu o prohlídku mě neváhejte kontaktovat.