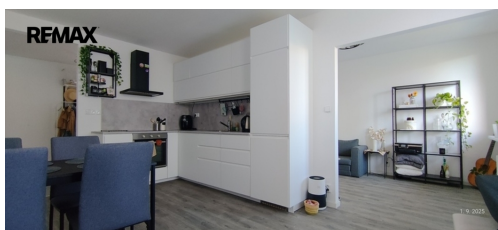


## Pronájem bytu 3+1 po rekonstrukci se zasklenou lodžii, Kotorská, Praha 4

Kotorská, Praha 4, Praha



**25 000 Kč**  
za měsíc

+ služby ve výši 3 200,-Kč  
+ provize RK.



Vyřizuje

**Lubomír Polásek**

**GSM: +420725293031**

**E-mail:**

[lubomir.polasek@re-max.c](mailto:lubomir.polasek@re-max.cz)

Z

<b>Dispozice bytu:</b>	3+1	<b>Podlaží v domě:</b>	6
<b>Počet podlaží v domě:</b>	12	<b>Celková podlahová plocha:</b>	68 m <sup>2</sup>
<b>Druh objektu:</b>	panelová	<b>Stav objektu:</b>	velmi dobrý
<b>Vlastnictví:</b>	osobní	<b>Lodžie:</b>	7 m <sup>2</sup>
<b>Sklep:</b>	2 m <sup>2</sup>	<b>Umístění objektu:</b>	centrum obce
<b>Doprava:</b>	vlak; dálnice; silnice; MHD; autobus	<b>Elektrina:</b>	Elektro - 230 V
<b>Voda:</b>	Vodovod	<b>Telekomunikace:</b>	Internet
<b>Plyn:</b>	Plynovod	<b>Odpad:</b>	Kanalizace
<b>Energetická náročnost:</b>	E - Nehospodárná		

**POPIS NEMOVITOSTI:** Pronájem krásného zařízeného bytu 3+1 o velikosti (60m<sup>2</sup>) s zasklenou lodžii (6,5m<sup>2</sup>) a komorou na adrese Kotorská 1576/28, 140 00 Praha 4. Byt bude k nastěhování od 1.7.2026.

Byt se nachází v šestém nadzemním podlaží z dvanácti podlažního panelového domu a je ve velmi dobrém a hezkém stavu po rekonstrukci. Ze vstupní chodby je přístup do dvou ložnic, koupelny a kuchyně s jídelním stolem, ze kterého se vstupuje do útulného obývacího pokoje. Z kuchyně je také vstup na zasklenou lodžii. V bytě je moderní koupelna se sprchovým koutem, obývací pokoj s TV a sedačkou, dvě ložnice s postelemi a praktická komora na patře. Kuchyňská linka je vybavena spotřebiči včetně myčky nádobí.

Lokalita bytu je vynikající díky blízkosti obchodního centra Arkády Pankrác, různých restaurací, obchodů, školek, škol a především díky svělé dostupnosti do centra Prahy. V těsné blízkosti se nachází tramvajová zastávka Kotorská (vedle domu) a dvě stanice metra C - Pražského povstání a Pankrác (6 minut).

Prohlídky proběhnou ve úterý 2.6.2026 mezi 17:00h - 18:00h. Zájem o prohlídku prosím potvrďte makléři.

Nájemné: 25.000,- Kč.

Měsíční poplatky: 3 200,- Kč + elektřina se převádí se na nájemce.

Požadovaná jistota (kauce) činí: 30.000,- Kč.

Provize RK: 30.000,- Kč.

Volné k nastěhování od 1.7.2026.

Pronajímač si vyhrazuje právo vybrat nájemce na základě jím zvolených kritérií.