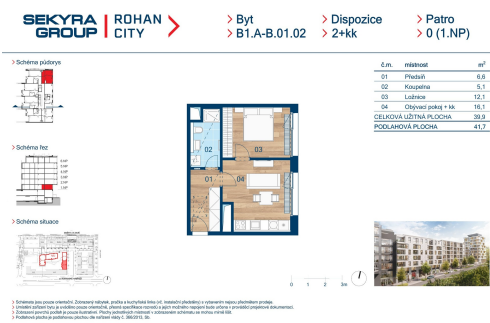


Prodej bytu 2+kk, 41,7 m<sup>2</sup>, Praha 8 - Karlín

Sokolova, 18600, Praha 8, Praha



10 443 000 Kč

za nemovitost

Uvedená cena je včetně  
DPH, sklepa, bez  
parkovacího stání



Vyřizuje

**Jan Mahdal**

Tel.: 800 411 111

GSM: +420 800 304 050

E-mail:

prodej@sekyragroup.cz

**Bezbariérový byt:** ano**Podlaží v domě:** 1**Celková podlahová plocha:** 40 m<sup>2</sup>**Stav objektu:** ve výstavbě (hrubá stavba)**Sklep:** 5 m<sup>2</sup>**Doprava:** silnice; MHD; autobus**Telekomunikace:** Internet**Energetická náročnost:** B - Velmi úsporná**Dispozice bytu:** 2+kk**Počet podlaží v domě:** 6**Druh objektu:** skeletová**Vlastnictví:** osobní**Umístění objektu:** centrum obce**Elektrina:** Elektro - 230 V; Elektro - 400 V**Topení:** Ústřední - dálkové

**POPIS NEMOVITOSTI:** Hledáte výjimečné městské bydlení, které propojuje energii Karlína, blízkost Vltavy a promyšlený prostor pro každodenní život? Nový byt o dispozici 2+kk a podlahové ploše 41,7 m<sup>2</sup>, který se nachází v prvním nadzemním podlaží prémiového projektu Ethos Karlín, zasazeného do nové čtvrti Rohan City, vám tuto představu splní.

Byt je navržený tak, aby dobře fungoval bez zbytečně nevyužitých metrů. Nabízí samostatnou ložnici, obývací pokoj s kuchyňským koutem, koupelnu a praktickou vstupní část. Je ideální pro jednotlivce nebo pár, dává však smysl i jako investice v lokalitě s dlouhodobě silnou poptávkou.

Rezidenti Ethosu Karlín budou mít k dispozici zelený vnitroblok, recepci a klidné polosoukromé zázemí určené obyvatelům domu. Projekt je navržen ve vysokém standardu vybavení, ve všech bytech budou instalovány celodřevěné podlahy, dřevěná okna, předokenní žaluzie a také moderní podlahové vytápění. Hned za hranicí objektu se postupně

formuje Rohan City, nová čtvrť na Rohanském ostrově, která nabídne nejen bydlení, ale i služby, obchody, školu, parky a kilometrovou promenádu podél Vltavy navazující na velkoryse koncipovaný park.

Lokalita navazuje na oblíbený Karlín a posouvá ho směrem k nábřeží. Její výhodou je rychlé spojení do centra, napojení na cyklostezku podél Vltavy a široká nabídka kaváren, restaurací, služeb i míst pro odpočinek a sport.

Projekt vzniká pod značkou renomovaného developera Sekyra Group, který v Praze stojí za vznikem nových městských čtvrtí a rezidenčních projektů.

Výhody bytu:

- chytrá dispozice bez zbytečně nevyužitých metrů
- zelený vnitroblok pro rezidenty
- prémiový projekt Ethos Karlín
- blízkost Vltavy, služeb a centra Prahy
- atraktivní lokalita s dlouhodobě silnou poptávkou
- projekt renomovaného developera Sekyra Group

Domluvte si schůzku v klientském centru Sekyra Group. Rádi vám představíme byt, jeho půdorys i všechny výhody bydlení v prémiovém projektu Ethos Karlín a nové čtvrti Rohan City.