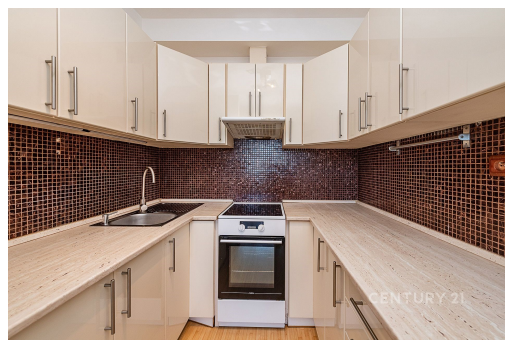
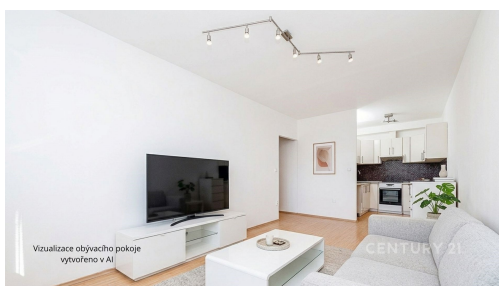


## Světlý byt 2+kk (42 m<sup>2</sup>) s vlastní lodžií (6,3 m<sup>2</sup>) a sklepem, 5 min od metra Háje - Stříbrského, Prah

Stříbrského, Praha 11, Praha



**7 150 000 Kč**  
za nemovitost



Vyřizuje

**Hana Yates**

**Tel.:** 224 267 544

**GSM:** +420 725 293 228

**E-mail:**

[hana.yates@century21.cz](mailto:hana.yates@century21.cz)

<b>Dispozice bytu:</b>	2+kk	<b>Podlaží v domě:</b>	5
<b>Počet podlaží v domě:</b>	8	<b>Celková podlahová plocha:</b>	42 m <sup>2</sup>
<b>Druh objektu:</b>	panelová	<b>Stav objektu:</b>	dobrý
<b>Vlastnictví:</b>	družstevní	<b>Lodžie:</b>	6 m <sup>2</sup>
<b>Sklep:</b>	1 m <sup>2</sup>	<b>Elektrina:</b>	Elektro - 230 V
<b>Voda:</b>	Místní zdroj vody; Vodovod	<b>Energetická náročnost:</b>	B - Velmi úsporná

**POPIS NEMOVITOSTI:** Světlý a prakticky řešený byt 2+kk o podlahové ploše 42 m<sup>2</sup>, vlastní lodžie na chodbě (6,3 m<sup>2</sup>), sklepní kóje (1,2 m<sup>2</sup>), v klidné lokalitě Prahy 11 - Háje, v ulici Stříbrského, pro vás či na investici. Byt se nachází ve 4.patře kompletně zatepleném panelovém domě s výbornou dopravní dostupností a plnou občanskou vybaveností v bezprostředním okolí. Metro Háje (červená linka "C") je kolem 5 minut pěší chůze.

Nemovitost prošla před 10 lety kompletní a pečlivou rekonstrukcí. V rámci ní bylo vybudováno zděné jádro, instalovány nové rozvody elektřiny a vody v koupelně a kuchyni, nové podlahy, vnitřní dveře a kuchyňská linka. Okna jsou plastová, plovoucí podlaha, koupelna a WC keramická dlažba.

Byt byl nyní čerstvě vymalován a připravený k okamžitému nastěhování nebo k pronájmu bez nutnosti dalších velkých investic.

Měsíční náklady:

Nájemné pro bytové družstvo: 1.474 Kč

Služby pro 2 osoby: 2.121 Kč

Dispozice a vybavení:

- Obývací pokoj s kuchyňským koutem: Světlý a vzdušný prostor.
- Ložnice: Samostatný neprůchozí pokoj s vestavěnými skříněmi.
- Chodba: Prakticky řešené vestavěné skříně pro uložení všeho potřebného.
- Koupelna a WC: Zděná koupelna se sprchovým koutem. Toaleta je oddělená, což je u této dispozice velkou výhodou.
- Bonus - soukromá lodžie (6,3 m<sup>2</sup>): K bytu náleží lodžie situovaná na chodbě domu. Lodžie je dle prohlášení pronajímatele určena k výlučnému užívání pouze pro tento byt - je uzamykatelná.
- Úložné prostory: K bytu náleží také sklepní kóje (1,2 m<sup>2</sup>) v 1. PP domu.

Právní stav: Byt je momentálně v družstevním vlastnictví, avšak bytové družstvo již pracuje na převodu do osobního vlastnictví. Na Katastru nemovitostí jsou jednotlivé jednotky rozděleny pod daným družstvem. Koupi je tak možné po dohodě s bankou financovat hypotečním úvěrem (např. předhypotečním úvěrem či zástavou jiné nemovitosti). S financováním Vám rádi pomůžeme. Družstvo funguje dobře a transparentně.

Lokalita: Okolí ulice Stříbrského vyniká klidem a zelení, přitom jste pouhých 5 minut chůze od stanice metra C - Háje. V docházkové vzdálenosti se nachází mateřské i základní školy (včetně ZŠ Kupeckého), supermarkety (obchod Norma je při cestě z metra k bytu, Supermarket Albert je na druhou stranu u metra, Penny Market a Lidl je vzdálen asi 10 minut pěší chůzí), poliklinika, pošta a restaurace. Pro volnočasové aktivity a sport je ideální blízký Milíčovský les nebo Hostivařský lesopark s přehradou.

Zajímá vás prohlídka? Přijďte se sami přesvědčit o příjemné atmosféře tohoto bytu.

Kontaktujte mě a domluvíme se na termínu prohlídky. Hana Yates - Vaše realitní makléřka.