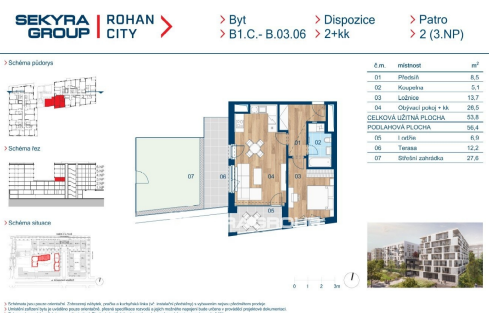


# Prodej bytu 2+kk, 56,4 m<sup>2</sup> + lodžie, terasa a střešní zahrádka, Praha 8 - Karlín

Sokolova, 18600, Praha 8, Praha



## 13 942 000 Kč

### za nemovitost

Uvedená cena je včetně DPH, sklepa, bez parkovacího stání



Vyřizuje

**Jan Mahdal**

**Tel.:** 800 411 111

**GSM:** +420 800 304 050

**E-mail:**

[prodej@sekyragroup.cz](mailto:prodej@sekyragroup.cz)



<b>Bezbariérový byt:</b>	ano	<b>Dispozice bytu:</b>	2+kk
<b>Podlaží v domě:</b>	3	<b>Počet podlaží v domě:</b>	6
<b>Celková podlahová plocha:</b>	54 m <sup>2</sup>	<b>Druh objektu:</b>	skeletová
<b>Stav objektu:</b>	ve výstavbě (hrubá stavba)	<b>Vlastnictví:</b>	osobní
<b>Lodžie:</b>	7 m <sup>2</sup>	<b>Sklep:</b>	3 m <sup>2</sup>
<b>Umístění objektu:</b>	centrum obce	<b>Doprava:</b>	silnice; MHD; autobus
<b>Elektřina:</b>	Elektro - 230 V; Elektro - 400 V	<b>Telekomunikace:</b>	Internet
<b>Topení:</b>	Ústřední - dálkové	<b>Energetická náročnost:</b>	B - Velmi úsporná

**POPIS NEMOVITOSTI:** Hledáte výjimečné městské bydlení, které propojuje energii Karlína, blízkost Vltavy a soukromý venkovní prostor, který dalece přesahuje běžné 2+kk? Nový byt o dispozici 2+kk a podlahové ploše 56,4 m<sup>2</sup>, který se nachází ve třetím nadzemním podlaží prémiového projektu Ethos Karlín, zasazeného do nové čtvrti Rohan City, vám tuto představu splní.

Právě venkovní zázemí v podobě lodžie 6,9 m<sup>2</sup>, terasy 12,2 m<sup>2</sup> a střešní zahrádky 27,6 m<sup>2</sup> dělá z tohoto bytu mimořádnou nabídku. Kromě pohodlného interiéru získáte místo pro posezení, odpočinek i zeleň, které v městském bydlení výrazně zvyšuje každodenní komfort. Byt nabízí prostorný obývací pokoj s kuchyňským koutem, samostatnou ložnici, koupelnu a předsíň, takže dobře funguje jako pro jednotlivce nebo pár.

Rezidenti Ethosu Karlín budou mít k dispozici zelený vnitroblok, recepci a klidné polosoukromé zázemí určené obyvatelům domu. Projekt je navržen ve vysokém standardu vybavení, ve všech bytech budou instalovány celodřevěné

podlahy, dřevěná okna, předokenní žaluzie a také moderní podlahové vytápění. Hned za hranicí objektu se postupně formuje Rohan City, nová čtvrť na Rohanském ostrově, která nabídne nejen bydlení, ale i služby, obchody, školu, parky a kilometrovou promenádu podél Vltavy navazující na velkoryse koncipovaný park.

Lokalita navazuje na oblíbený Karlín a posouvá ho směrem k nábřeží. Její výhodou je rychlé spojení do centra, napojení na cyklostezku podél Vltavy a široká nabídka kaváren, restaurací, služeb i míst pro odpočinek a sport.

Projekt vzniká pod značkou renomovaného developera Sekyra Group, který v Praze stojí za vznikem nových městských čtvrtí a rezidenčních projektů.

Výhody bytu:

- mimořádné venkovní zázemí
- kombinace lodžie, terasy a střešní zahrádky
- zelený vnitroblok pro rezidenty
- prémiový projekt Ethos Karlín
- součást nové čtvrti Rohan City
- blízkost Vltavy a budoucí nábřežní promenády
- projekt renomovaného developera Sekyra Group

Domluvte si schůzku v klientském centru Sekyra Group. Rádi vám představíme byt, jeho půdorys i všechny výhody bydlení v prémiovém projektu Ethos Karlín a nové čtvrti Rohan City.