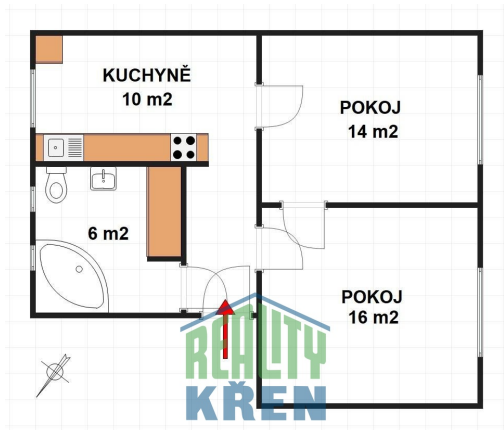


Pronájem bytu 2+1, Praha 6 - Sedlec

V Sedlci, 16000, Praha 6, Praha



19 000 Kč
za měsíc



Vyřizuje

Bc. Barbora Demele
Křenová

Tel.: +420 224 313 842

GSM: +420 737 278 941

E-mail:

barbora.krenova@judrkren.cz

Dispozice bytu:	2+1	Podlaží v domě:	1
Počet podlaží v domě:	2	Celková podlahová plocha:	52 m ²
Druh objektu:	cihlová	Stav objektu:	po rekonstrukci
Stáří objektu:	1975	Vlastnictví:	osobní
Sklep:	4 m ²	Umístění objektu:	klidná část obce
Doprava:	silnice	Energetická náročnost:	D - Méně úsporná

POPIS NEMOVITOSTI: Pronájem bytu 2+1, 52 m², po kompletní rekonstrukci, která byla dokončena v r. 2022, zvýšené přízemí cihlového domu (parapety oken 2m nad chodníkem) v ulici V Sedlci na Praze 6.

Kuchyně (10 m²) má plně vybavenou kuch. linku - myčka, mikrovlnná trouba, sporák, trouba.

Pokoje orientované na jihozápadní stranu o výměře 14 a 16 m².

Koupelna s rohovou vanou a WC o výměře 6 m², vestavěná skříň.

Na oknech bezpečnostní fólie, bezpečnostní vchodové dveře do bytu.

K bytu náleží sklepní kóje o výměře 4 m².

Výborná dopravní dostupnost, vlaková stanice Praha-Sedlec je vzdálena v docházkové vzdálenosti (2 min.), vlakem na Masarykovo nádraží 12 min. Dále je možné využít autobusovou dopravu, zastávka v docházkové vzdálenosti (3 min.), na stanici metra Dejvická 10 minut. Přívoz přes Vltavu cca 4 minut chůze.

Jedná se o klidnou lokalitu, v blízkosti se nachází dětské hřiště, přírodní rezervace a vyhlídka, cyklostezky, restaurace a mezinárodní škola Riverside School.

Vratná jistina ve výši 38.000,-Kč, poplatky 4.500,-Kč, provize ve výši 19.000,-Kč.