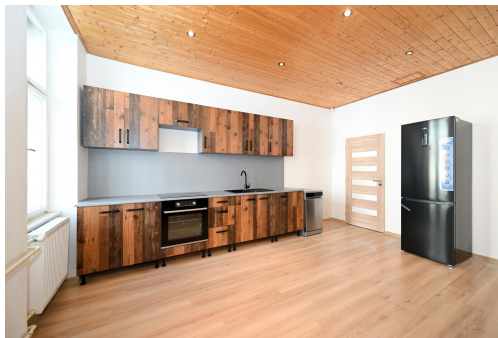


## Prostorný byt 4+kk, 100 m<sup>2</sup>, po rekonstrukci, parkovací stání ve vnitrobloku, ul. Milíčova, Žižkov

Milíčova, 13000, Praha 3, Praha



**40 000 Kč**  
za měsíc

+ poplatky + kauce +  
provize RK



Vyřizuje

**Jan Šrubar**

**Tel.:** +420 773294557

**GSM:** +420 773294557

**E-mail:**

[jan.srubar@qara.cz](mailto:jan.srubar@qara.cz)

<b>Dispozice bytu:</b>	4+kk	<b>Podlaží v domě:</b>	4
<b>Počet podlaží v domě:</b>	5	<b>Celková podlahová plocha:</b>	100 m <sup>2</sup>
<b>Druh objektu:</b>	cihlová	<b>Stav objektu:</b>	dobrý
<b>Vlastnictví:</b>	osobní	<b>Sklep:</b>	6 m <sup>2</sup>
<b>Umístění objektu:</b>	centrum obce	<b>Doprava:</b>	MHD; autobus
<b>Voda:</b>	Místní zdroj vody	<b>Telekomunikace:</b>	Internet
<b>Plyn:</b>	Individuální; Plynovod	<b>Topení:</b>	Ústřední - plynové
<b>Odpad:</b>	Kanalizace		

**POPIS NEMOVITOSTI:** K dlouhodobému pronájmu nabízím prostorný byt o dispozici 4+kk a výměře 100 m<sup>2</sup> po kompletní nové rekonstrukci, který se nachází ve vyhledávané lokalitě Prahy 3 na Žižkově, v ulici Milíčova. Velkou výhodou je také parkovací stání ve vnitrobloku domu, což je v této části Prahy velmi příjemný benefit.

Byt se nachází ve 3. patře cihlového domu s výtahem a díky nejen své praktické dispozici, ale především také velkorysé výměře nabízí opravdu pohodlné bydlení i pro větší rodinu. Hlavní obytnou část tvoří prostorný obývací pokoj s kuchyňským koutem, na který navazují další tři samostatné pokoje. Součástí bytu je také vstupní chodba, koupelna se sprchovým koutem a samostatná toaleta.

Byt prošel novou rekonstrukcí a působí velmi vzdušným dojmem. K příjemné atmosféře přispívají vyšší stropy, dřevěné

podhledy s bodovým osvětlením, světlé podlahy a velká okna, která do jednotlivých místností přivádějí dostatek denního světla.

Kuchyňská linka je vybavena myčkou na nádobí, elektrickou troubou, sklokeramickou varnou deskou a lednicí s mrazákem. Součástí vybavení obývací části je také obývací stěna, kterou můžete vidět na fotografiích. Všechny pokoje jsou prostorné a díky své velikosti nabízejí pohodlné využití.

Vytápění bytu a ohřev teplé vody zajišťuje vlastní plynový kotel. Pračka není součástí vybavení bytu.

Velkou výhodou je také zázemí domu. Součástí nájmu je velká sklepní kóje v přízemí domu a jedno venkovní parkovací stání ve vnitrobloku. Do vnitrobloku se vjíždí přes uzavíratelnou bránu, což je v této části Prahy velmi příjemný benefit.

Lokalita nabízí výbornou dostupnost do centra města. Jen pár metrů od domu se nachází tramvajová zastávka Lipanská, odkud se během několika minut dostanete na Hlavní nádraží, metro C i do samotného centra Prahy. V okolí najdete kompletní občanskou vybavenost, kavárny, restaurace, obchody i další služby, které k pohodlnému městskému bydlení patří.

Měsíční nájemné je 40 000 Kč. Zálohy na služby a energie jsou aktuálně nastaveny ve výši 5 000 Kč měsíčně, z toho 2 500 Kč tvoří záloha na plyn, 1 500 Kč záloha na elektřinu a 1 000 Kč záloha na vodu. Záloha na vodu je aktuálně nastavena pro 2 osoby a může být následně upravena podle skutečného počtu osob v bytě. Internet si nájemce zřizuje samostatně. Vratná kauce je ve výši jednoho měsíčního nájmu. Provize realitní kanceláře je také ve výši jednoho měsíčního nájmu. Byt je k nastěhování ihned.

V případě zájmu o prohlídku mě neváhejte kontaktovat. Budu se na Vás těšit.