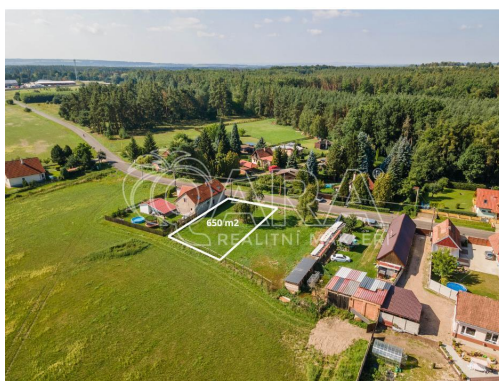
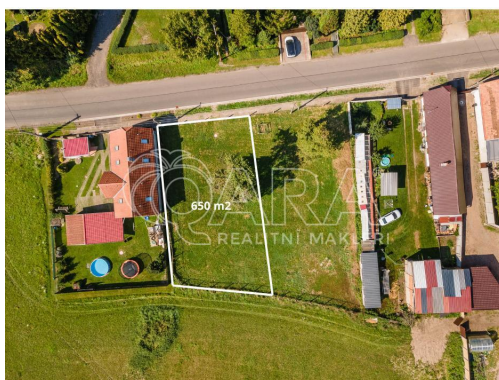


Prodej rovinatého pozemku (650 m²) v obci Bílé Vchynice nedaleko Kladrub nad Labem!

53316, Kladruby nad Labem



1 470 000 Kč
za nemovitost



Vyřizuje

Ondřej Petr

Tel.: +420 721685416

GSM: +420 721685416

E-mail:

ondrej.petr@qara.cz

Celková plocha: 650 m²

Doprava: silnice

Druh pozemku: pro bydlení

POPIS NEMOVITOSTI: Hledáte pozemek na pomezí Středočeského, Královéhradeckého a Pardubického kraje? Právě jste jeden takový našli! V zastoupení vlastníků nabízím stavební pozemek pro stavbu objektu k bydlení či rodinné rekreaci. Tento rovinatý pozemek o výměře 650 m², který tvoří z většiny travnatá plocha a zeleň, si vás jistě získá.

Na hranici pozemku se nachází vedení vodovodu a kanalizace a vedení el. proudu. Plocha je již oplocená, až na jednu stranu pozemku, a to vnitřní, jelikož plocha vznikne dělením stávajícího pozemku z 1300 m² na dva o velikosti 650 m². Celá věc je již v procesu.

Podle územního plánu lze na pozemku postavit rodinný dům či rekreační objekt. Jeho přesné znění Vám rád poskytnu. Koeficient zastavitelnosti je 20% z plochy pozemku, tzn. 130m², výška max 1. NP + obytné podkroví. Celkem tak získáte dům o maximální obytné ploše cca 200m².

Na pozemek je přivedena přípojka kanalizace, je nutné si ještě dobudovat přípojku vodovodu, ke které jsou získány všechny pozitivní vyjádření dotčených orgánů státní správy.

Pozemek se nachází v příjemné lokalitě - v obci Bílé Vchynice, nedaleko Kladrub nad Labem, odkud se za hodinu jízdy autem dostanete do centra Hlavního města, za 35 minut do Pardubic a za 27 minut do Kolína. Veškerou občanskou vybavenost najdete v Chlumci nad Cidlinou, v nedalekých Kladrubech nad Labem v Kolíně, nebo Pardubicích, kde najdete veškeré obchody a služby, restaurační zařízení, úřady, poštu, školy, školky, apod. Nakoupit si můžete v prodejnách Lidl, Kaufland, Billa či Penny, které se nacházejí v již zmíněných obcích, nebo v menších obchůdcích v přilehlých vesnicích. V okolí se nachází mnoho turistických, kulturně-historických i přírodních cílů. Jedná se tak o ideální místo pro rodinné bydlení či rekreaci.

Pro více informací mě neváhejte kontaktovat.