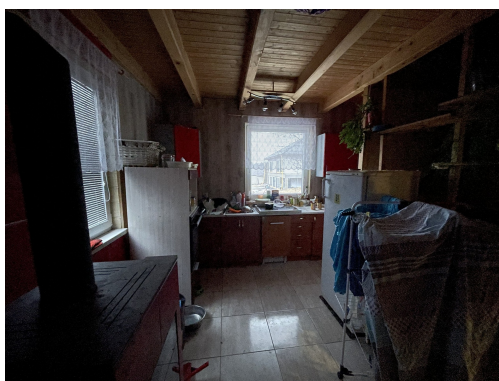
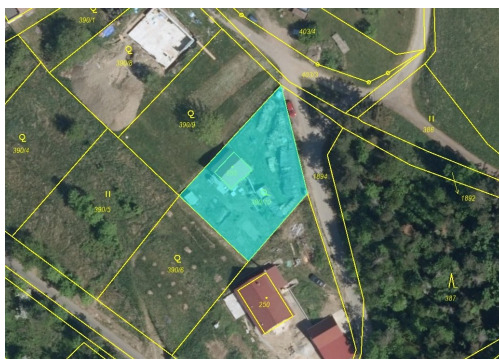


## Prodej RD, dispozice 4+1, zastavěná plocha 58 m<sup>2</sup>, pozemky celkem 947 m<sup>2</sup>, obec Semtěš, Středočeský kr

28601, Semtěš



**2 456 000 Kč**  
za nemovitost

Vyřizuje

**Bc. Petr Stejskal**
**Tel.:** +420 541 213 390

**GSM:** +420 739 003 015

**E-mail:** [stejskal@gaute.cz](mailto:stejskal@gaute.cz)

<b>Poloha objektu:</b>	samostatný	<b>Druh objektu:</b>	dřevěná
<b>Stav objektu:</b>	dobrý	<b>Počet podlaží v objektu:</b>	1
<b>Typ domu:</b>	přízemní	<b>Zastavěná plocha:</b>	58 m <sup>2</sup>
<b>Užitná plocha:</b>	93 m <sup>2</sup>	<b>Plocha parcely:</b>	947 m <sup>2</sup>
<b>Energetická náročnost:</b>	G - Mimořádně nevhodná		

**POPIS NEMOVITOSTI:** Prodej RD, dispozice 4+1, zastavěná plocha 58 m<sup>2</sup>, pozemky celkem 947 m<sup>2</sup>, obec Semtěš, Středočeský kraj

Prodej probíhá transparentně formou elektornického výběrového řízení. Více informací k dispozici na: [www.verejnedrazby.cz/A7971](http://www.verejnedrazby.cz/A7971)

Rodinný dům Semtěš č.p. 143

Jedná se o dřevěnou přízemní nepodsklepenou stavbu s obytným podkrovím, se sedlovou střechou a taškovou krytinou. Vytápění je ústřední teplovodní krbovými kamny s teplovodním výměníkem. Stáří cca 10 let. Rodinný dům leží v odloučené části obce v řídké obytné zástavbě východně od obce při místní veřejné komunikaci se zpevněným povrchem, která zde končí. Pozemky spolu navzájem sousedí a tvoří jeden funkční celek. Terén je silně svažité jihozápadním směrem. Příjezd přímo z veřejné místní komunikace.

Dispozice:

přízemí: kuchyň s obytnou místností, pokoj, koupelna se záchodem

podkroví: 3 pokoje

Výměry: zastavěná plocha 58 m<sup>2</sup>, užitná (podlahová) obytná plocha (odhadem): 93 m<sup>2</sup>

Příslušenství: studna s čerpací šachtou, dřevěná kůlna, oplocení s vrátky, opěrné zdi, přípojky k inženýrským sítím

Sítě: elektřina a kanalizace; voda je odebírána z vlastní studny.

Adresa: Semtěš 143, 286 01 Semtěš