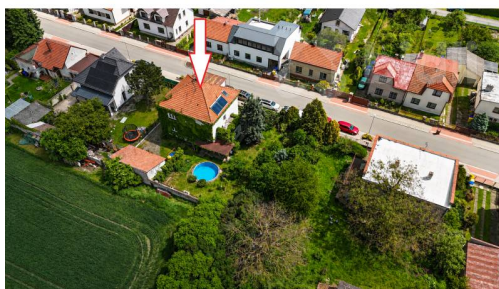


Vícegenerační bydlení se zahradou, podkrovím a dvěma bytovými jednotkami v Sadské

Rašínova, 28912, Sadská



14 790 000 Kč
za nemovitost

Včetně právních služeb a provize RK



Vyřizuje

Martina Boušková

Tel.: 774 110 007

GSM: 774 110 007

E-mail: info@bidli.cz

Poloha objektu: samostatný

Stav objektu: velmi dobrý

Typ domu: patrový

Užitná plocha: 250 m²

Plocha zahrady: 521 m²

Komunikace: asfaltová

Druh objektu: cihlová

Počet podlaží v objektu: 3

Zastavěná plocha: 120 m²

Plocha parcely: 641 m²

Plocha sklepu: 30 m²

Energetická náročnost: G - Mimořádně nehospodárná

POPIS NEMOVITOSTI: Nabízíme k prodeji samostatně stojící cihlový rodinný dům v klidné části Sadské, ideální pro větší rodinu, vícegenerační bydlení nebo kombinaci vlastního bydlení a pronájmu.

Dům je dispozičně řešen jako dvě bytové jednotky - jedna v přízemí a druhá v 1. patře. Velkým bonusem je také podkroví s dalšími místnostmi, samostatným WC a prostornou půdou.

Dispozice domu:

- Přízemí: cca 80 m², kuchyň, dva pokoje, koupelna s WC, spíž, chodba a schodiště
- 1. patro: cca 80 m², kuchyň, dva pokoje, koupelna s WC, spíž, chodba, schodiště a balkon
- Podkroví: cca 70 m², tři místnosti, samostatné WC a prostorná půda
- Sklep: cca 30 m², dům je částečně podsklepený

Dům tak nabízí užitný potenciál cca 3 podlaží, což ocení zejména větší rodina, více generací nebo zájemce, který hledá prostor s možností dalšího využití.

Technické informace:

- pozemek cca 641 m²
- zastavěná plocha domu cca 120 m²
- cihlový dům
- výstavba původně 1939
- kompletní rekonstrukce 2004
- Okna jsou částečně plastová s izolačními trojskly, instalovaná v roce 2017.
- valbová střecha s pálenou taškou
- vytápění tepelným čerpadlem
- vytápění kotlem na tuhá paliva zn. OPOP, stáří kotle cca 2 roky
- solární panely
- ohřev vody elektrickým bojlerem
- městský vodovod a kanalizace
- elektro 230/380 V
- zahrada
- příprava na bazén
- zděná garáž
- nemovitost není v záplavové oblasti
- Průkaz energetické náročnosti budovy (PENB) se aktuálně vyhotovuje, proto je zatím uvedena energetická třída G.

Sadská nabízí kompletní občanskou vybavenost včetně ZŠ, MŠ, zdravotního střediska, obchodů, restaurací a služeb. V blízkosti je pískovcové jezero cca 1,6 km a řeka Labe.

Dostupnost: autem po D11 do Prahy cca 20 minut, autobusem Sadská-Praha cca 40 minut, vlakem linkou S12 cca 40 minut.

Financování: hypoteční servis zdarma včetně bankovního odhadu, zajištění financování za výhodných podmínek, možné také družstevní bydlení bez nutnosti doložení příjmů.

Těším se s vámi na prohlídku tohoto domu s krásným potenciálem pro rodinné bydlení.