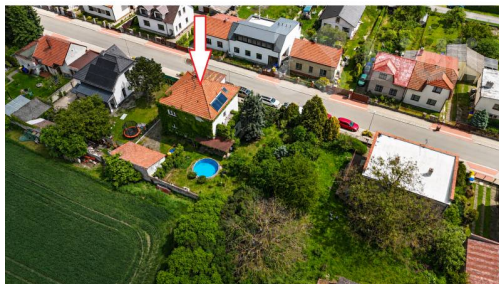


Třípodlažní objekt se zahradou pro podnikání i investici | Sadská

Rašínova, 28912, Sadská



14 790 000 Kč
za nemovitost

Včetně právních služeb a provize RK



Vyřizuje

Martina Boušková

Tel.: 774 110 007

GSM: 774 110 007

E-mail: info@bidli.cz

Plocha kanceláří: 190 m²

Stav objektu: velmi dobrý

Doprava: vlak; dálnice; silnice; MHD; autobus

Elektrína: Elektro - 230 V; Elektro - 380 V

Telekomunikace: Internet

Odpad: Kanalizace

Energetická náročnost: G - Mimořádně nehospodárná

Druh objektu: cihlová

Druh prostor: Jiné

Komunikace: asfaltová

Voda: Vodovod

Topení: Lokální - tuhá paliva; Jiné

Ostatní rozvody: Ostatní rozvody

POPIS NEMOVITOSTI: Nabízíme k prodeji samostatně stojící zděný objekt v klidné části města Sadská, který nabízí široké možnosti komerčního využití - sídlo firmy, kancelář, ordinace, ubytování, služby, kombinaci podnikání a bydlení nebo investiční projekt.

Nemovitost je aktuálně dispozičně řešena jako dvougenerační rodinný dům se třemi využitelnými podlažními, díky své velikosti a uspořádání však nabízí velmi zajímavý potenciál pro komerční využití celého objektu i zahrady.

Objekt disponuje dvěma samostatnými podlažními s obdobnou dispozicí a dalším podkrovním prostorem s možností dalšího využití. Výhodou je také částečné podsklepení, zahrada, skladovací prostory a zděná kolna/garáž.

Dispozice objektu:

- Přízemí: kuchyň, dva pokoje, koupelna s WC, spíž, chodba
- Patro: kuchyň, dva pokoje, koupelna s WC, spíž, balkon
- Podkroví: tři místnosti, samostatné WC a prostorná půda
- Sklep: částečné podsklepení

Orientační podlahové plochy:

- NP / přízemí: cca 80 m²
- NP / patro: cca 80 m²
- Podkroví: cca 70 m²
- Sklep: cca 30 m²

Objekt tak nabízí užitný potenciál cca 3 podlaží.

Technické informace:

- pozemek cca 641 m²
- zastavěná plocha domu cca 120 m²
- cihlový dům
- výstavba původně 1939
- kompletní rekonstrukce 2004
- Okna jsou částečně plastová s izolačními trojskly, instalovaná v roce 2017.
- valbová střecha s pálenou taškou
- vytápění tepelným čerpadlem
- vytápění kotlem na tuhá paliva zn. OPOP, stáří kotle cca 2 roky
- plynová přípojka
- solární panely
- ohřev vody elektrickým bojlerem
- městský vodovod a kanalizace
- elektro 230/380 V
- zahrada
- příprava na bazén
- zděná garáž
- nemovitost není v záplavové oblasti
- Průkaz energetické náročnosti budovy (PENB) se aktuálně vyhotovuje, proto je zatím uvedena energetická třída G.

Možnosti využití:

- sídlo firmy
- kanceláře
- ordinace / služby
- ubytování
- vícegenerační bydlení spojené s podnikáním
- investiční nemovitost
- krátkodobé či dlouhodobé pronájmy

Příjemným benefitem je poloha objektu - centrum Sadské a náměstí jsou vzdálené cca 800 m, tedy přibližně 10 minut chůze. Nemovitost přitom nabízí klidné zázemí se zahradou orientovanou do polí.

Sadská nabízí kompletní občanskou vybavenost včetně obchodů, restaurací, služeb, zdravotního střediska, ZŠ a MŠ. Výborná je také dostupnost do Prahy - autem po D11 cca 20 minut, vlakem linkou S12 cca 40 minut.

V blízkosti se nachází pískovcové jezero cca 2,5 km a řeka Labe.

Financování: hypoteční servis zdarma včetně bankovního odhadu, zajištění financování za výhodných podmínek, možné také družstevní bydlení bez nutnosti doložení příjmů.

Průkaz energetické náročnosti budovy (PENB) se aktuálně vyhotovuje, proto je zatím uvedena energetická třída G.

Těším se s vámi na prohlídku této zajímavé nemovitosti s širokým potenciálem využití.