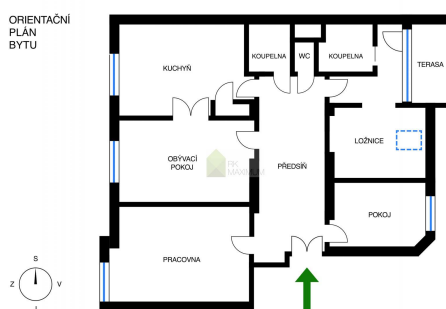
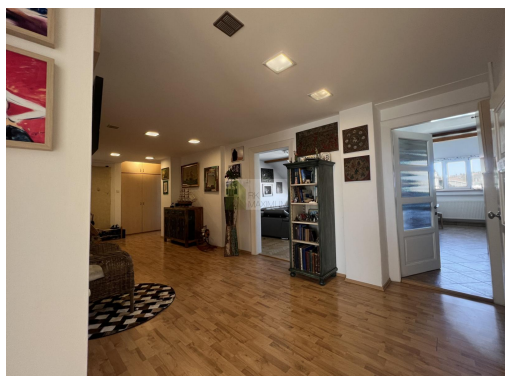


Prostorný byt 4+1 , 142 m² + terasa 7m² + sklep

Evropská, 16000, Praha 6, Praha



24 700 000 Kč

za nemovitost

cena včetně provize a
právních služeb



Vyřizuje

**Ing. Šrajhansová
Daniela**

Tel.: +420 602691163

GSM: +420 602691163

E-mail:

daniela.srajhansova@rkmaximum.cz

Dispozice bytu:	4+1	Podlaží v domě:	5
Počet podlaží v domě:	6	Celková podlahová plocha:	149 m ²
Druh objektu:	cihlová	Stav objektu:	velmi dobrý
Vlastnictví:	osobní	Sklep:	6 m ²
Umístění objektu:	centrum obce	Doprava:	silnice; MHD; autobus
Telekomunikace:	Internet	Plyn:	Individuální; Plynovod
Topení:	Ústřední - plynové	Odpad:	Kanalizace
Energetická náročnost:	G - Mimořádně nevhodná		

POPIS NEMOVITOSTI: V žádané lokalitě v pěší dostupnosti stanice metra Dejvická nabízíme exkluzivně k prodeji výborně udržovaný originální byt s neprůchozími pokoji o dispozici 4+1. K prodeji nabízený byt v 5.NP cihlového domu z roku 1945 je klidný, protože je orientován západně do ulice Thákurovy (kuchyně, obývací a pracovna) a východně do vnitrobloku (pokoj, ložnice, terasa), dispozice je patrná z přiloženého plánu. Bezpečnostními dveřmi vstoupíte do prostorné haly, ze které vedou dveře do 3 pokojů, kuchyně, koupelny a samostatné toalety. Kuchyně je vybavena

kuchyňskou linkou a spíží a je propojena s obývacím pokojem. Ze vstupní haly projdete předsíňkou k ložnici, vedle které je situována druhá koupelna (se sprchovým koutem, umývadlem a toaletou). Proti této koupelně je umístěn vstup na slunnou a klidnou terasu s výjimečným soukromím o ploše 7 m², která tvoří příslušenství bytu. K rozšíření bytu na stávající výměru 142,19 m² (ve které není zahrnuta plocha terasy) došlo v roce 2007. Bytový dům se vstupem z Evropské ulice je pečlivě udržovaný a postupně revitalizovaný (nové stoupačky, okna, rozvody elektřiny a plynu, výtah, na léto je plánováno vymalování vstupu do domu...). Vstupy do výtahu nejsou v mezipatrech, ale přímo na podlažích. Kupující může užívat prostornou kolárnu, dílnu, místnost pro schůze SVJ a sklepní kóji o ploše 6 m² ve společných částech prvního podzemního podlaží domu. Velkou výhodou je vynikající dopravní dostupnost do centra a na letiště a to jak veřejnou dopravou (na zastávky metra, autobusů i tramvají dojdete do 4 min), tak autem. Vzhledem k množství vysokých škol a kolejí v této lokalitě jsou v modré zóně přímo před domem v Thákurově ulici velmi dobré parkovací možnosti. Kupující ocení i blízkost kompletní občanské vybavenosti (parky, školy, školky, restaurace, obchody, zdravotnická zařízení, pošta, sportoviště...). Majitelé si vyhrazují právo výběru kupujícího dle vlastních kritérií. Makléřka ráda poskytne doplňující informace a domluví prohlídku.