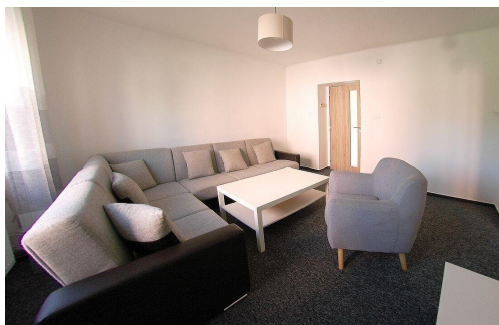
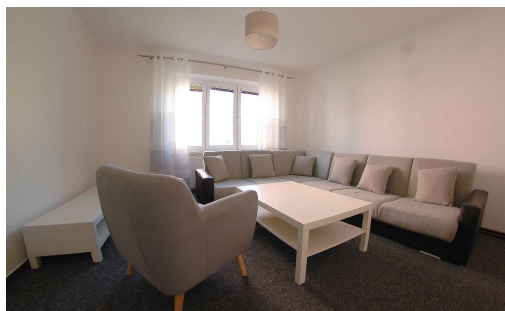


Pronájem bytu 2+1 po rekonstrukci Heřmanova Huť

Sídliště, 33024, Heřmanova Huť



15 000 Kč

za měsíc

+ 1 500 Kč/měs zálohy na služby + elektrika a plyn převod na nájemce



Vyřizuje

Ing. Filip Klapáč

Tel.: +420 377 227 454

GSM: +420 602 531 665

E-mail:

klapac@lapietra.cz

Dispozice bytu:	2+1	Podlaží v domě:	1
Počet podlaží v domě:	2	Celková podlahová plocha:	71 m ²
Druh objektu:	cihlová	Stav objektu:	po rekonstrukci
Vlastnictví:	osobní	Sklep:	15 m ²
Umístění objektu:	klidná část obce	Doprava:	vlak
Energetická náročnost:	G - Mimořádně nehospodárná		

POPIS NEMOVITOSTI: Nabízíme k dlouhodobému pronájmu kompletně nově zrekonstruovanou bytovou jednotku o dispozici 2+1 a celkové užitné ploše 56 m². Byt se nachází v 1. nadzemním podlaží klidného zděného domu v lokalitě Sídliště, Heřmanova Huť. K bytu náleží nadstandardní sklepní prostory o výměře 15 m².

Jedná se o první pronájem po dokončení precizní rekonstrukce, při níž byly použity kvalitní materiály a zařizovací předměty.

Technické parametry a vybavení jednotky:

Kuchyně: Nová kuchyňská linka je kompletně vybavená elektrospotřebiči (indukční varná deska, elektrická trouba, integrovaná myčka nádobí, chladnička s mrazákem). Součástí bytu je také praktická potravinová komora. K dispozici je také prostorná nová šatní skříň a botník.

Obytné místnosti: Částečně zařízeno nábytkem – sedací souprava, konferenční stůl, TV komoda, jídelní stůl a židle. Okna jsou osazena interiérovými žaluziemi.

Podlahové krytiny: V kuchyni a předsíni je položen prémiový lepený vinyl s vysokou odolností. V obytných pokojích jsou položeny nové zátěžové koberce.

Sociální zařízení: Koupelna disponuje vanou a praktickou umyvadlovou skříňkou. Toaleta je samostatná.

Úložné prostory: Nadstandardní zázemí v podobě dvou velkých zděných sklepů o celkové výměře 15 m², ideálních pro uskladnění sezónních věcí či sportovního vybavení.

Lokalita a dopravní dostupnost: Nemovitost se nachází v klidné části obce s velkým množstvím vzrostlé zeleně a vynikající možností parkování přímo u domu. Heřmanova Huť disponuje kompletní občanskou vybaveností. Obchod s potravinami 100 m od domu, Vlaková stanice 5 minut chůze

Výhodou je snadné a rychlé napojení na dálnici D5, dojezdová vzdálenost do Plzně činí 15 minut.

Hledáme dlouhodobého, stabilního a solventního nájemce. S ohledem na špičkový stav interiéru, nové podlahové krytiny a vybavení je byt určen výhradně pro nekuřáky bez domácích zvířat.